



# WULFENER HALS

CAMPING ★★★★★ FERIENPARK

## Freizeit pur auf der Ostsee-Insel Fehmarn



Leading Campings



Camping • Mietwohnwagen • Mobilheime • Wohnmobilpark  
Ferienhäuser • Apartments • Hotel

Surfen • Kiten • Wakeboarden • Segeln • Tauchen • Golfen

# WILLKOMMEN AUF FEHMARN

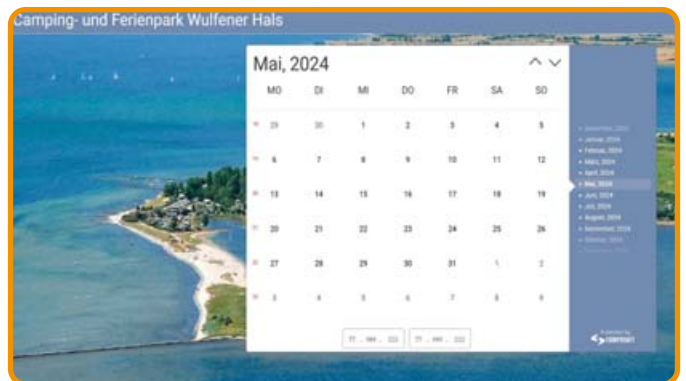
Herzlich willkommen auf dem Wulfener Hals.  
Hier haben Sie alle wichtigen Kontaktinfos für Ihren  
Urlaub bei uns auf einen Blick.



Wulfener Hals Weg 100  
Wulfen, 23769 Fehmarn  
Tel. +49 (0) 4371-86 28-0  
Fax +49 (0) 4371-37 23  
[www.wulfenerhals.de](http://www.wulfenerhals.de)  
[info@wulfenerhals.de](mailto:info@wulfenerhals.de)  
[facebook.com/campingfehmar](https://facebook.com/campingfehmar)

Buchungshotline: (0 43 71) 86 28 - 0  
(0 43 71) 86 28 - 53

Auf unserer Homepage können Sie unter „Buchen“ alle Ange-  
bote direkt online reservieren. Sie genießen dabei Preisvor-  
teile und können auch online bezahlen.





<b>Inhaltsverzeichnis</b>	<b>3</b>
<b>Vorwort</b>	<b>4</b>
<b>Anfahrt</b>	<b>4</b>
<b>Digitale Gästemappe</b>	<b>5</b>
<b>Lageplan</b>	<b>6-7</b>
<b>Der Wulfener Hals in der Übersicht</b>	<b>8-9</b>
<b>Ausgezeichnet seit 57 Jahren</b>	<b>10-11</b>
<b>Urlaub am Wulfener Hals</b>	<b>12-13</b>
<b>Strände und Baden am Wulfener Hals</b>	<b>14-17</b>
<b>Ausflugsziele</b>	<b>18-19</b>
<b>Sportaktivitäten am Wulfener Hals</b>	
<b>Surf- und Kite-Paradies</b>	<b>20-23</b>
<b>Wakepark Fehmarn</b>	<b>24-25</b>
<b>Tauchen</b>	<b>26-27</b>
<b>Urlaub mit vier Pfoten</b>	<b>28-29</b>
<b>Golfpark Fehmarn</b>	<b>30-33</b>
<b>Die Poolanlage mit neuer Saunalandschaft</b>	<b>34-35</b>
<b>Kinder-Animation</b>	<b>36-41</b>
<b>Fit durch den Urlaub</b>	<b>42-43</b>
<b>Abend-Entertainment:</b>	
<b>Shows und Unterhaltung</b>	<b>44-47</b>
<b>Live-Musik und Künstler</b>	<b>48-51</b>
<b>Gastronomie</b>	<b>52-57</b>
<b>Sanitäreanlagen</b>	<b>58-61</b>
<b>Gut beraten und betreut</b>	<b>62-63</b>
<b>Campen und Wohnen am Wulfener Hals</b>	
<b>Freiheit Camping</b>	<b>64-65</b>
<b>Private Campingbäder im Ligusterweg</b>	<b>66-67</b>
<b>Wohnmobilpark</b>	<b>68-69</b>
<b>Mietobjekte Camping</b>	
<b>Mietwohnwagen</b>	<b>70-71</b>
<b>Season Camper</b>	<b>72-73</b>
<b>Mobilheime und Hotelzimmer</b>	<b>74-75</b>
<b>Modell Sumba</b>	<b>76</b>
<b>Modell Ocala</b>	<b>77</b>
<b>Modell Chatel (Hotelzimmer)</b>	<b>78</b>
<b>Modell Romantiksuite</b>	<b>79</b>
<b>Ferienhäuser im Dünenpark</b>	<b>80</b>
<b>Ferienhäuser Modell Seemöwe und Seeadler</b>	<b>81-82</b>
<b>Ferienhäuser Modell Seeschwalbe</b>	<b>83</b>
<b>Hotel Sonneninsel in Avendorf</b>	<b>84-85</b>
<b>Ferienhäuser und Apartments</b>	<b>86-87</b>
<b>Ferienapartments am Strand und Schwimmbad</b>	<b>88-95</b>
<b>Ferienapartments am Golfplatz</b>	<b>96-101</b>
<b>Volles Programm</b>	<b>102</b>
<b>Strandschlafkörbe</b>	<b>103</b>
<b>Campingwelt und Einkauf</b>	<b>104-105</b>
<b>Fitnessraum</b>	<b>106</b>
<b>W-Lan und Highspeed</b>	<b>107</b>
<b>Elektro-Tankstellen</b>	<b>108-109</b>
<b>Nachhaltigkeit</b>	<b>110-111</b>
<b>Golf'n Wave Hotel</b>	<b>112-113</b>
<b>Trampolinwelt und Wellnesspoint</b>	<b>114</b>
<b>Partnerunternehmen Haveltourist</b>	<b>115</b>
<b>Impressum</b>	<b>116</b>

# MOIN, MOIN

## Liebe Gäste,

Herzlich willkommen im Camping- und Ferienpark Wulfener Hals auf der Ostsee-Sonneninsel Fehmarn. Auf den nächsten Seiten möchten wir Ihnen einen Überblick über unser gesamtes Angebot geben.

Urlaub am Meer, ein Katzensprung bis an den Sandstrand und ein Freizeitangebot, das man sonst nur von großen Clubanlagen im Süden kennt – so ist der Camping- und Ferienpark Wulfener Hals auf der Ostsee-Insel Fehmarn und so soll Ostsee-Urlaub sein...

Blättern und staunen Sie, freuen Sie sich auf ein paar erholsame oder erlebnisreiche, sportlich-aktive oder gemütlich verstreichende Urlaubstage auf unserem großen Ferienterrain im echten Norden!

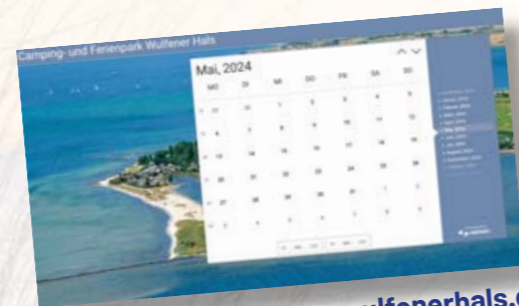
Um Ihren Wunsch-Standplatz, Wohnwagen, Ihr Ferienhaus oder Apartment zu sichern, bitten wir Sie frühzeitig zu buchen.

Beachten Sie bitte auch unsere „Frühbucher-Spezial-Tarife“ in der Preisliste für die verschiedenen Jahreszeiten sowie unsere besonderen Sportangebote.

## Ihr Volker und Malte Riechey mit Familie und Team



Die Geschäftsführer Volker Riechey (r) und Malte Riechey (l)



Online-Buchung: [www.wulfenerhals.de](http://www.wulfenerhals.de)



## So erreichen Sie uns:



## Mit dem Auto empfehlen wir folgende Anfahrt:

Mit dem Auto über die A 1, ab Heiligenhafen B207 (E47). Auf der B207 nehmen Sie direkt hinter der Fehmarnsundbrücke die erste Abfahrt rechts nach Avendorf. In Avendorf biegen Sie links Richtung Wulfen / Wulfener Hals ab. In Wulfen folgen Sie der Beschilderung „Wulfener Hals“. Bahnreisen nach Fehmarn werden aufgrund von umfangreichen Infrastrukturmaßnahmen bis auf Weiteres nicht angeboten. Bitte nutzen Sie die stündlichen Busverbindungen ab Lübeck oder Neustadt/SH.



**WULFENER HALS**  
CAMPING \*\*\*\*\* FERIENPARK

# APP

Download on the App Store | ANDROID APP ON Google play

HERZLICH WILLKOMMEN | ANIMATIONSPROGRAMM

## Neu: Ihre digitale Gästemappe und Wulfener Hals App!

Sie sind immer TOP informiert in unserer Wulfener Hals App! Erhältlich im Appstore und Google Play!

Alles auf einen Blick! Hier finden Sie alle Informationen rund um Ihren Aufenthalt als digitale Gästemappe auf Ihrem eigenen Smartphone! So haben Sie zum Beispiel das gesamte Animationsprogramm mit allen Terminen, allen Öffnungszeiten aller Einrichtungen, den Lageplan und Speisekarten unserer Restaurants. Sie möchten einen Tisch reservieren oder Brötchen für den nächsten Morgen bestellen? Dies ist nun mit einem Klick problemlos möglich! Sie können ebenso einen Wellness-termin oder Saunabesuch anfragen – ohne dafür in die Rezeption gehen zu müssen!

Sie haben ein Anliegen? Kommunizieren Sie via Wulfener Hals App direkt mit der Rezeption, wir werden uns dann schnellstmöglich darum kümmern!

Auch in Ihrer digitalen Gästemappe:

- Hinweise zur An- & Abreise
- Alle Öffnungszeiten unserer Einrichtungen
- Tagesaktuell unsere Veranstaltungen einsehen
- Online Pizza bestellen & abholen
- Fahrradtouren rund um die Insel entdecken
- Fahrpläne des Bürgerbusses
- Specials und Angebote
- Ausflugstipps in unmittelbarer Umgebung
- U.v.m.

Mit der digitalen Gästemappe sind Sie bestens vorbereitet! Laden Sie unsere App für Ihren Aufenthalt kostenfrei auf Ihr Smartphone und genießen Sie entspannt Ihren Urlaub!

Übrigens: Die Gästemappe finden Sie auch in unseren TV-Geräten in unseren Unterkünften und auf allen Plätzen mit TV-Anschluss direkt in Ihrem Campinggefährt!





# WULFENER HALS

CAMPING ★★★★★ FERIENPARK

Wanderweg zum Erholungsgebiet Wulfener Berge mit Reit- und Wanderwegen.  
(Wegen des Golfbetriebes nur die Wege nutzen - Golfer haben Vorrang.)



Direkt an den Ferienpark angrenzend:  
„Golfpark Fehmarn“ mit  
18-Loch-Golfplatz,  
Bargmühl-Apartments  
und Restaurant „Am Golfpark“  
(öffentlich zugänglich)

600 m



Alle Plätze haben einen Stromanschluss.  
Die Ausstattungen der Parzellen mit Wasser-/Abwasser, TV-Kabelanschluss sowie die Größen der Parzellen entnehmen Sie bitte der Karte in der Preisliste.

**\* Ausstattung der Sanitärgebäude**

- S1= Sanitär am Wohnmobilpark Duschen und WC für Damen und Herren, Miet-Familienbad, Gemeinschaftsküche, Spülbereich, Waschmaschine und Trockner, Surfer-Aussendusche
- S2= Sanitär an der Rezeption WC für Damen und Herren, Spülbereich, Miet-Familienbad und, Ausguss Chemie-WC-Kassetten
- S3= Sanitär am Schwimmbad Duschen und WC für Damen und Herren, Spülbereich, Waschmaschine und Trockner, Ausguss Chemie-WC-Kassetten, Bäder für Menschen mit Behinderungen, Hundedusche
- S4= Sanitär am Ringweg Duschen und WC für Damen und Herren, Gemeinschaftsküche, Gewerbe-Spülmaschinen, Waschmaschinen und Trockner, Bad für Menschen mit Behinderungen, Miet-Familienbäder, Kinderbad, Ausguss Chemie-WC-Kassetten
- S5= Sanitär am Seeblick Duschen (zum Teil Badezimmer mit WC) und WC für Damen und Herren, Gemeinschaftsküche, Gewerbe-Spülmaschinen, Waschmaschine und Trockner, Bäder für Menschen mit Behinderungen, Surfer-Aussendusche, Ausguss Chemie-WC-Kassetten
- S6= Sanitär am Strandhaus WC für Damen und Herren, Surfer-Aussendusche

- 1 Parkplatz Dünenpark
- 2 Tauchschule Atlantis Apartments F995-F997
- 3 Kläranlage
- 4 Restmüll-/Wertstoff-Sammelstelle
- 5 Betriebshof, Technik, Werkstatt
- 6 Surf- und Segelschule
- 7 Slipanlage für Boote
- 8 Trailer-Abstellmögl. für kleine Sportboote
- 9 Ankerplatz für Boote (Bojenfeld)
- 10 Badestrand

- Chemie-WC-Ausguss
- Camper Clean-Automat (Service Wohnmobile)
- F Feuerlöscher
- P Parkplätze
- W Wartespur für neu anreisende Gäste, kein Parken im gesamten Eingangsbereich
- i Rezeption
- Bistro, Freizeitshop und Lebensmittelmarkt
- Schwimmbad, Sauna
- Massage
- Restaurant „Seeblick“, Eiscafé
- Restaurant „Wulfener Hals“, Bierbar „Surfboard“, Tanzbar „Palme“
- Surferdusche
- Badestrand
- Kurzloch-Golfplatz
- Spielwiese/-platz
- Animations-Treffpunkt/-zelte
- W-Lan Hotspot
- S Sanitärgebäude \*
- E-Car-Ladestationen
- 11 Fahrradverleih
- 18 private Badezimmer mit Dusche, WC



Unbewachter Badestrand  
FKK in 400 m  
Unbewachter Badestrand für Motorboote gesperrt

# WILLKOMMEN IN UNSERER WOHNVIELFALT

## Camping-Standplätze



Ab Seite 64

Unsere Standplätze für Wohnwagen sind zwischen 80 und 150 qm groß. Alle Standplätze verfügen über einen Stromanschluss. Viele sind zusätzlich mit einem Wasser- und Abwasseranschluss, TV-Anschluss (viele mit Sky-TV und Bundesliga) sowie Internet-Lan-Anschluss versehen. Hecken und Anpflanzungen trennen die Gruppen- oder Einzelparzellen. Für Gäste mit Zelten halten wir einen separaten Bereich vor.

## Wohnmobilpark



Ab Seite 66

Wohnmobilisten können zwischen verschiedenen Bereichen vor oder hinter der Schranke wählen: von Economy-Stellplätzen bis zu komfortablen Stellplätzen mit Strom-, TV-Anschluss, oft mit Sky-TV, Wasser- und Abwasseranschluss sowie Internet-Lan-Anschluss. Der Wohnmobilpark verfügt über ein eigenes komfortables Sanitärgebäude mit allen Annehmlichkeiten. Die separate Schranke ermöglicht Ihnen auch zu später Stunde eine ungehinderte Zufahrt.

## Mietwohnwagen



Ab Seite 68

Auch unser komfortabler Mietwohnwagen-Park ist mit allem ausgestattet, was einen Urlaub angenehm macht. Auch auf das eigene WC müssen Sie nicht verzichten. Fast alle Wohnwagen haben ein ausgestattetes, komfortables, festes Vorzelt. Die Modelle „Seasoncamper“ haben zusätzlich alle eine eigene Duschkabine im Vorzelt.

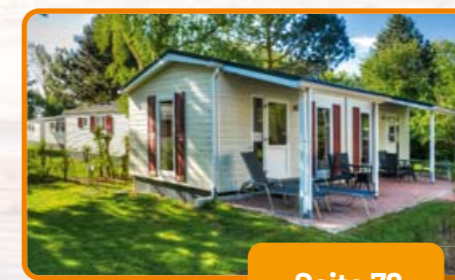
## Mobilheime, Apartments, Hotelzimmer und Ferienhäuser

Unser Camping- und Mietwohnwagen-Angebot wird ergänzt durch Ferienhäuser und Apartments. Wählen Sie aus unserer vielfältigen Auswahl an Unterkünften: ob direkt am Strand gelegen, inmitten der Anlage, wie das Haus am Schwimmbad, im Dünenpark oder in Wulfen an den Golfplatz angrenzend - Sie finden komfortabel ausgestattete Apartments und Ferienhäuser in ganz verschiedenen Größen. Die jeweiligen Grundrisse der Objekte finden Sie auf den Detailseiten.



Ab Seite 83

Hinter der Rezeption bieten wir Ihnen Mobilheime (bis 37 qm) und Ferienhäuser (55 qm, 5 Sterne) an, die auch gehobenen Ansprüchen gerecht werden. Die fünf verschiedenen Objekttypen sind ausgelegt für vier Personen und verfügen alle über ein Badezimmer mit Dusche sowie eine Terrasse.



Seite 78

Die 19 qm großen Hotelzimmer mit Hotelervice, die in einem Doppel-Mobilheim liegen und für zwei Personen geeignet sind, verfügen über ein Wohn/Schlafzimmer, Küchenzeile, Badezimmer mit Dusche und WC sowie eine Terrasse.



Ab Seite 81

Die 20 komfortablen Ferienhäuser im Dünenpark liegen direkt am Kurzlochplatz, mit separatem Parkplatzareal. Die 70 qm „Seeadler“ sind vom DTV mit 5 Sternen, die 35 qm „Seemöwen“ mit 4 Sternen klassifiziert und bieten fünf bzw. drei Personen Raum.



Ab Seite 88

Hier sind alle Objekte zusammengefasst, die direkt am Strand und dem Sportboothafen liegen. Vier Apartments und ein Strandbungalow gehören zu diesem Angebot.



Ab Seite 93

Im Herzen des Ferienparks sind drei Apartments direkt am Schwimmbad buchbar. Eine 90 qm große Wohnung mit großem Kamin und Dachterrasse liegt im Obergeschoss, zwei kleinere Wohnungen im Erd- und Dachgeschoss.



Ab Seite 96

Die Apartments sind ca. 600 m vor dem Ferienpark direkt am Golfplatz gelegen. Die Größe reicht von 23 qm großen Dachstudios bis zu 100 qm großen Apartments über zwei Etagen.



Drei Generationen der Familie Riechey und das Maskottchen „Wulfi“



Volker Riechey in Brüssel bei der Verleihung des „EMAS-Award“



Der Wohnmobilpark am 9- und 18-Loch-Golfplatz



Die Gesamtanlage ist von drei Seiten von der Ostsee umgeben.

# AUSGEZEICHNET SEIT 1967

## Seit 1957 Campen am Wulfener Hals... im Dienste des Gastes... ständig modernisiert

Was 1957 als Jugend-Zeltlager des Deutschen Roten Kreuzes begann, hat sich durch die Übernahme der Familie Riechey 1967 und deren ständiger Weiterentwicklung des Platzes zu der beliebtesten Campingadresse in Europa entwickelt. 1984 übergab Gustav Riechey die Geschäfte an seinen Sohn Volker Riechey, der die Arbeit seines Vaters konsequent weiterführt und den Ferienpark zu einem der führenden Plätze in Europa machte. Für den Fortbestand des aktiven Familienunternehmens ist auch gesorgt. Seit 2013 ist mit Malte Riechey die dritte Generation in der Geschäftsleitung vertreten.

Als einer der ersten Plätze wurde der Wulfener Hals in die Gruppe der „Leading Campings“ aufgenommen. Diesem Zusammenschluss gehören mittlerweile 37 Top-Plätze in ganz Europa an. Der Wulfener Hals ist in der offiziellen deutschen Klassifizierung des DTV/BVCD mit 5 Sternen Superior (C) bewertet. Dies wurde zuletzt im Oktober 2022 bestätigt.

Der ADAC vergibt jährlich seit 2003 an besonders herausragende Plätze die Klassifizierung **Superplatz** oder zwischenzeitlich von 2013-2016 in Kooperation mit dem ANWB die Auszeichnung Best Campings. In all den Jahren wurde der Wulfener Hals ununterbrochen bis 2024 mit dieser höchsten Auszeichnung geehrt. 2021 wurde der Wulfener Hals von ADAC/Pincamp zum **beliebtesten Campingplatz Deutschlands** gewählt. Für 2021 folgte dann vom ADAC/Pincamp die höchste Auszeichnung: **Beliebtester Campingplatz Europas (Platz 1) und Gefragtester Campinplatz Europas 2023 (Platz 1)**.

Auch der Umweltschutz ist der Familie Riechey wichtig. So wurde der Platz als erstes touristisches Unternehmen in Schleswig-Holstein freiwillig nach **EMAS III** zertifiziert, dem höchsten Umweltzertifikat auf europäischer Ebene. 2012 wurde dem Unternehmen für das Wassermanagement die europaweit einmalige Auszeichnung für Kleinbetriebe „**EMAS-Award 2012**“ von der EU für sein Umwelt-Engagement überreicht. Ebenfalls wurde der Wulfener Hals 2020 als einer der ersten Campingplätze deutschlandweit vom EU-Kommissar für Umwelt mit dem „**EU Ecolabel**“ für Beherbergungsbetriebe ausgezeichnet.

Der **ECC** und **DCC** vergaben ebenfalls bis heute regelmäßig 5 Sterne. Seit 2013 wurde unser Ferienpark kontinuierlich mit dem

**Camping-Info-Award** geehrt. Bei diesem Preis bewerten Zehntausende von Gästen europaweit Campingplätze, von denen die 100 Besten gekürt werden.

Die Ansprüche von Volker und Malte Riechey sind hoch. So wird der Platz ständig überarbeitet und optimiert. In den letzten Jahren wurde viel in die Modernisierung der Sanitärgebäude, Unterkünfte, Plätze und allgemeine Infrastruktur investiert. Zu dem breiten Angebot, was den Aufenthalt noch angenehmer gestaltet, gehört neben dem beheizten Freibad und der neuen Sauna auch die sieben gastronomischen Einrichtungen, aus denen die Urlaubsgäste wählen können.

In Spitzenzeiten sind über hundertdreißig Mitarbeiter im Camping- und Ferienpark Wulfener Hals beschäftigt. In verschiedenen Berufen wird ausgebildet.

Ein tägliches Animationsprogramm mit Sport- und Wellnessangeboten, Surf-, Kite-, Segel- und Tauchschule wird Ihnen geboten. Der angrenzende Golfpark Fehmarn mit seinem 18-Loch-Platz sowie der eigene 9-Loch-Kurzlochplatz des Wulfener Hals und das Pony-Reitangebot am Platz sowie eine Wakeboardanlage vor dem Platz runden das Sportangebot ab.

Im Veranstaltungs-/Showzelt gibt es von Ostern bis Oktober ein tägliches Abendprogramm mit Shows, Live-Musik oder Comedy. Spezielle Veranstaltungsprogramme für Kinder aller Altersgruppen und eine breit gefächerte Kinderanimation mit buntem und fürsorglichem Programm runden den Service ab. So können auch die Eltern im Urlaub mal ausspannen.



Malte Riechey 2020 bei der Verleihung des EU Ecolabel durch den EU-Kommissar für Umwelt, Virginijus Sinkevicius

## Unser Ferienpark ist einer von 40 LeadingCampings in Europa.

### LeadingCampings – der Begriff für Camping der Spitzenklasse.

Seit einem Dutzend Jahren sind die LeadingCampings der Spitze in allen Angebotsbereichen verpflichtet. Freundliche, geschulte Mitarbeiter, außergewöhnlich gepflegte Anlagen, besondere Sport- und Freizeiteinrichtungen sind Ihnen auf allen LeadingCampings sicher.

Dabei haben alle LeadingCampings ihren eigenen, unverwechselbaren Charakter. Denn LeadingCampings sind keine Kette, sondern ein freiwilliger Marketing-Zusammenschluss völlig selbständiger,

eigentümergeführter Ferienanlagen. Wir arbeiten zusammen, um voneinander zu lernen und unseren Gästen stets das Beste bieten zu können.

LeadingCampings *machen* Camping, setzen Trends, erfinden das Freiluft-Hotel neu. 40 Mal in Europa sind LeadingCampings für Ihren persönlichen Mix aus Individualität und Komfortanspruch da. Sie sind uns willkommen – mit Zelt, Caravan, Reisemobil oder in variantenreichen Miet-Domizilen.

Erfahren Sie mehr über Camping Erster Klasse zwischen Schweden und Spanien. Besuchen Sie uns im Internet: [www.leadingcampings.com](http://www.leadingcampings.com)



### Vorteile à la carte bei allen LeadingCampings in ganz Europa:

Als LeadingCard-Inhaber genießen Sie Privilegien, sammeln Bonuspunkte und können diese in wertvolle Prämien eintauschen. Und das alles völlig kostenlos und unverbindlich!



Katalog: The Leading Camping & Caravanning Parks of Europe · Kettelerstraße 26 D-40593 Düsseldorf · +49 (0) 211 / 87964995 · E-Mail: [info@leadingcampings.com](mailto:info@leadingcampings.com)

Sie erhalten für Übernachtungen für jeden EURO Umsatz auf unserer Anlage 10 Punkte Je nach gesamten Punkten erhalten Sie zum Beispiel: 2 Tage Fahrrad-Verleih, 2 Stammessen im Bistro, 1 Gratis-Camping-Nacht in der Außersaison, 1 Tag E-Bike-Verleih, 1 Greenfee-Wochenkarte für den Kurzlochgolfsplatz, 1 Gratis-Camping-Nacht in der Hauptsaison, 1 Jahresspielberechtigung für den Kurzlochgolfsplatz für 1 Person, 1 Gratis-Camping-Woche in der Neben- oder Außersaison für 4 Personen, 7 Übernachtungen in einem unserer Mobilheime für 2 Personen in der Neben- oder Außersaison.



DE/051/004

# MEERUMSCHLUNGEN



Vom Meer umgeben... für einen schönen Urlaub gemacht... als Gast herzlich willkommen... im Camping- und Ferienpark Wulfener Hals

Die Ferienanlage liegt einmalig zwischen dem Burger Binnensee und der Ostsee auf der Halbinsel Wulfener Hals. Vom Wasser umgeben, schmiegt sie sich natürlich in die Landschaft ein und ist eine kleine aber feine Welt für sich. Hier finden Sie alles, was Sie brauchen, um einen gelungenen Urlaub zu

genießen. Kurze Wege zu allen Angeboten, sieben gastronomische Einrichtungen, gepflegte und moderne Sanitär-Wohlfühlanlagen, ein Wellness-Point zum verwöhnen und ein riesiges Sportangebot vom Surfen, Segeln, Tauchen, Reiten bis hin zum Golfen im angrenzenden Golfpark Fehmarn.

Trotz des riesigen Angebotes bleibt der Platz gemütlich, überschaubar und freundlich familiär.

 **WULFENER HALS**  
CAMPING \*\*\*\*\* FERIEHPARK





# EIN SCHÖNES STÜCK FEHMARN

Direkt am Meer... schöne Strände... Sand und Natur...  
zwischen Binnensee und Ostsee... durchatmen  
**im Camping- und  
Ferienpark Wulfener Hals**

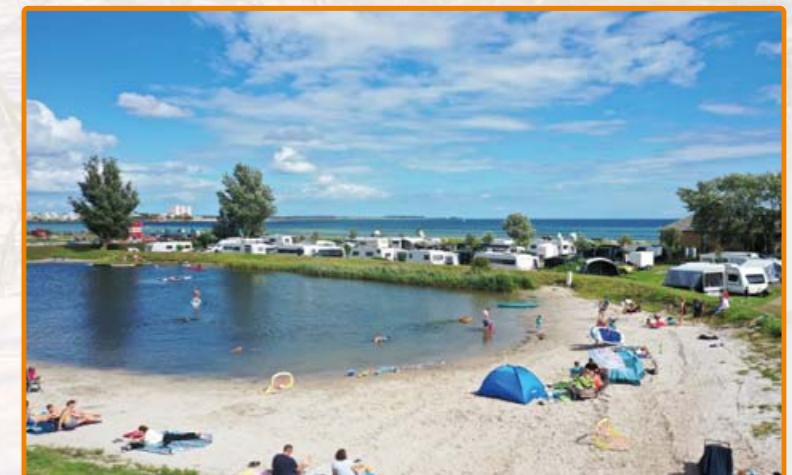


Urlaub auf der Ostsee-Insel Fehmarn bedeutet: maritimes Flair, flache grüne Landschaft, rundherum Meerblick und frische gesunde Seeluft.

Wenn Sie die Fehmarnsundbrücke überquert haben und sich vor Ihnen die Weite der drittgrößten Insel Deutschlands auftut, wird Ihnen schnell klar, warum so viele Menschen diese Insel lieben.

Mit der gemütlichen Inselhauptstadt Burg, den idyllischen Fischerei- und Yachthäfen, den Sand- und Naturstränden, Steilküsten und unzähligen Möglichkeiten für einen aktiven Urlaub im und auf dem Wasser, ist Fehmarn ein Urlaubsparadies der schönen Gegensätze und deshalb so besonders.

Übrigens scheint die Sonne hier rund 2150 Stunden im Jahr, womit die Insel eine der sonnenreichsten Regionen in Deutschland ist. Und wenn doch mal Wolken aufziehen, gibt es so viele Möglichkeiten, sich fröhlich anderweitig zu beschäftigen.



 **WULFENER HALS**  
CAMPING \*\*\*\*\* FERIEPARK

# STRAND- UND SONNENANBETER

Freiheit fühlen ... Sonne spüren ... Frische atmen  
... Strandurlaub erleben im Fehmarn-Sommer...

**im Camping- und  
Ferienpark Wulfener Hals**



**B**ei einem Urlaub an der Ostsee ist er das Thema Nr. 1: der Strand. Am Wulfener Hals gibt es gleich eine ganze Reihe herrlicher Sand- und Naturstrände direkt vor der Haustür. Die flach abfallenden Küstenstreifen bereiten auch den kleinsten Gästen ungetrübten Badespaß.

Auf den langen, platzeigenen Strandabschnitten finden Kinder und Junggebliebene ihren Aktionsstrand und diejenigen, die Ruhe und Erholung su-

chen, am Naturstrand der Steilküste eine fast menschenleere Küstenidylle.

Mal Zeit haben in Ruhe ein gutes Buch lesen, zu beobachten, zu träumen, sich von den Sonnenstrahlen streicheln lassen. Nutzen Sie die kostenfreien Standkörbe oberhalb des Sandstrandes. Gönnen Sie sich diese Strandzeiten am Meer, für Sonnenanbeter gibt es nichts Schöneres.





„LET'S GO FEHMARN!“

Insel... Stadt... und maritime Idylle

Sie ist mit 185 km<sup>2</sup> die einzige Ostseeinsel Schleswig-Holsteins und über die bekannte Fehmarnsundbrücke mit dem Festland der Halbinsel Wagrien in der Kieler Bucht verbunden. Schon an den verschiedenen Küstenprägungen sieht man die Vielfalt der Landschaften rund um das grüne Inselland. Die Nordküste ist geprägt von einer Dünenlandschaft, die Westküste von Naturstränden, die Ostküste weist eine imposante Steilküste mit steinigen Stränden auf, im Süden liegen mit dem Südstrand bei Burgtiefe und dem Wulfener Hals die weißesten Sandstrände der Insel. Jede Ecke hat auf Fehmarn seine besonderen Reize und Liebhaber.

Wer mag, kann von Deutschlands kleinstem Flugplatz einen Inselrundflug starten, mit dem Kutter die nahe Ostsee erkunden oder geführte Touren im Wasservogelreservat Wallnau erleben.

Mittelpunkt auf Fehmarn ist die kleine quirlige Insel-

hauptstadt Burg mit ihrer gemütlichen Altstadt, dem alten Kopfsteinpflaster, schönen Backsteinbauten und Fachwerkhäusern sowie vielen kleinen, inhabergeführten Geschäften, die anderorts bereits den großen Ketten gewichen sind. Hier erwartet Sie ein authentisches Einkaufserlebnis.

Maritime Idylle gibt es an der ganzen 78 km Küstenlinie rund um Fehmarn und natürlich mit den großen Fährschiffen in Puttgarden, dem „Tor nach Dänemark“.

Das Erlebnisbad FehMare in Burgtiefe lädt Sie ein, unabhängig von Wind und Wetter das Baden zu genießen. Ob Sie im Heimatmuseum in Burg historische Artefakte bewundern möchten oder die Technik eines echten Seenotkreuzers interessanter finden, Fehmarn bietet für jeden Gast etwas. Groß und Klein sind herzlich willkommen in der großen Indoor-Abenteuer-Ausstellung „Galileo Wissenswelt“.



Galileo Wissenswelt in Burg



Das Erlebnisbad „FehMare“ in Burgtiefe

## FEHMARN, DIE EVENTINSEL

Rapsblütenfest... Weinfest... Bullitreffen... Surf-Festival...



Großes tropisches Meeresaquarium in der Insel-Hauptstadt Burg

Der Wulfener Hals bietet eine große Fülle an Aktivitäten und Veranstaltungen. Aber auch die Insel selbst hat an Veranstaltungen einiges zu bieten. Die folgenden Veranstaltungen finden seit mehreren Jahren auf der Insel statt. Die genauen Termine\* erfahren Sie im Veranstaltungskalender der Stadt Fehmarn und beim Tourismusservice Fehmarn.

\*Veranstaltung können teilweise pro Jahr variieren.



- **Inselkarneval**, Burg Großparkplatz
- **Rapsblütenfest**, Petersdorf
- **MB Surfestival**, Südstrand, Burgtiefe
- **Foil-Festival**, Südstrand, Burgtiefe
- **Fehmarn-Fußball-Cup**, Sportplätze Burg
- **Midsummer Bulli-Festival**, Südstrand, Burgtiefe
- **SUP and Wingfoil-Festival**, Südstrand, Burgtiefe
- **Rock the Beach Beachvolleyball**, Südstrand, Burgtiefe
- **Weinfest**, Burg Marktplatz
- **Inselfest**, Burg, Fehmarn
- **Lichtermeer**, Fehmarn
- **Boule-Turnier**, Burgstaaken
- **Drachenfest**, Südstrand, Burgtiefe
- **Fehmarn Days of American Bikes**, Burg, Fehmarn
- **Oldtimertreffen**, Burg, Fehmarn
- **Drachenfest**, Südstrand, Burgtiefe
- **Weihnachtsmarkt**, Burg, Fehmarn



Veranstaltungskalender des Tourismusservice Fehmarn



# EINE DER GRÖßTEN INTERNATIONALEN WASSERSPORTSTATIONEN



Direkt in unserem Camping- und Ferienpark befindet sich eine der führenden Wassersportstationen.

Die renommierte Surf-, Kite- und Segelschule „Windsurfing Wulfen“ verhilft seit über 25 Jahren den Newcomern zum Einstieg in den Windsurf-, Katamaran- und Kitesport.

Die Betreuung und Schulung der Wasseraktivitäten erfolgt durch ausgebildete Wassersportlehrer des VDWS e.V.. Ob Highspeedsurfen oder Anfängerschulung – auf dem Burger Binnensee am Wulfener Hals ist alles möglich. In der Sommersaison sind bis zu 12 Surflehrer vor Ort. Das ca. 1,2 Quadratkilometer große Stehrevier ist ide-

al, um Einsteigern den Anfang so leicht wie möglich zu machen. Im knietiefen Wasser können selbst die Jüngeren (Bambinikurse ab 5 Jahren) gefahrlos den ersten Schritt auf die Bretter wagen.



## AUSGEZEICHNETES SURF- UND KITEREVIER

Stehrevier +++ Schulung +++ Verleih +++

Das Stehrevier Burger Binnensee ist bei Einsteigern und Profis gleichermaßen beliebt.

Durch die überwiegend geringe Wassertiefe ist ein gefahrloses Surfen bei fast allen Wind- und Wetterbedingungen möglich. Aber auch der „Speedfreak“ kommt hier kompromisslos auf seine Kosten. Extremes Flachwasser macht ein Free-riding ab 4 Windstärken zu einem Traum – Powerhalse und Wasserstart gelingen hier ohne Probleme. Die Profis und Wavefreaks finden auf der offenen Ostsee, die nur von einem breiten Sandstrand vom Burger Binnensee getrennt ist, bei Ostwind einen der besten Wave-Spots der Insel mit zwei vorgelagerten Sandbänken vor.



### Kursangebote

- Surf-, Kite- und Katamaranschulungen
- Gruppenschulungen
- Anfängerkurse
- Wochenendkurse

- Kinder- und Bambinikurse
- Fortgeschrittenkurse
- Aufbaukurse
- Surflehrer-Ausbildung



Die weite Ostsee direkt vor dem Ferienpark ist zu jeder Jahreszeit bei Wassersportlern beliebt.



Ob Ostsee oder Burger Binnensee – gleiche Windbedingungen für Alle.

## DIETER'S REVIER

Nie weiter weg vom Wasser als unbedingt nötig.

Dieter Scholz, geb. 1958, lebt seit über 34 Jahren für, mit und vom Windsurfen, Kiten und Catsegeln. Erste Erfahrungen sammelte er in eigenen Schulen in Kiel und auf Sizilien sowie bei der Arbeit in Surfshops. Dieters Surf- und Kiterevier ist der Starkwindspot Tarifa, wo er auch seit mehr als 25 Jahren wohnt. Im Sommer kehrt Dieter regelmäßig nach Deutschland zurück und arbeitet seit 1994 als Stationsleiter bei Windsurfing Wulfen auf Fehmarn. In 2024 wird er die Leitung der Surfschule an die jüngere Generation übergeben.



Surfschule und Material-Verleihstation....



Bei „Windsurfing Wulfen“ können Sie auch das Katamaransegeln lernen.



Auch SUP wird bei „Windsurfing Wulfen“ gelehrt.



# KITERS LUFT-SPRÜNGE

den Wind fühlen ... die Geschwindigkeit genießen ...  
abheben in den Himmel...  
**im Camping- und  
Ferienpark Wulfener Hals**



**K**itesurfen oder auch Kiteboarden ist aus dem Windsurfen entstanden, wobei man anstelle des Segels einen „Kite“ (Lenkdrachen) für die Fortbewegung verwendet.

Es lassen sich große Sprünge – teils schon Flüge – vollbringen. Bei Sprüngen liegt der offizielle Rekord bei einer Höhe von ca. 10 Metern (inoffiziell bei 48 Metern) und einer Weite von 250 Metern.

Wer einmal in diesen Trendsport hineinschnuppern möchte, ist auf dem Wulfener Hals in guten Händen. „Windsurfing Wulfen“ hat das richtige Kursangebot für Sie.

2016 trug die deutsche Kiteelite bei den Kitesurf Masters am Wulfener Hals die höchste nationale Regatta aus. Fehmarn war bis 2018 Austragungsort des Mercedes-Benz Kitesurf World-Cup.



Erfahrene VDWS-Instruktoren schulen Sie in Sachen Kiten.

- Anfängerkurs
- Wochen- und Wochenendkurs

- Einsteigerkurs
- Einzelstunden
- Schnuppertag
- VDWS-Lizenz

- Neuestes Material zum Ausleihen und Kaufen im Surfshop



### Neue Attraktion vor dem Wulfener Hals

#### Wasserski und Wakeboardpark

- 3 Seilzuganlagen auf 2,5 ha Fläche
- Wetterunabhängig
- Terrasse mit Blick auf den Burger Binnensee
- Barrierefrei
- Fahren auf zwei Wasserebenen
- Tägliche Kurse
- Alle Altersgruppen
- Events
- Feature-Park für Einsteiger, Aufsteiger und Profis
- Privates Coaching
- Online buchbar



# WAKEBOARD - AKROBATIK AM SEIL

Das neue Wakeboard-Revier direkt vor dem Wulfener Hals



Der Wakepark Fehmarn eröffnete 2021. Seitdem gehört der Wakepark zu den Attraktionen auf Fehmarn.

Er bietet euch auf drei Seilbahnen alles, was das Wassersportler-Herz höher schlagen lässt. Egal ob Profi oder Anfänger!

Noch nie gemacht?

Lasst euch im Schnupperkurs zeigen wie Ihr auf das Board kommt und fahrt Eure erste Runde! Die Trainer bringen Euch sicher auf das Wasser und stehen Euch mit Tips und Hilfestellungen zur Seite! Spaß garantiert!

Ferienkurse, Kids Club, Camps & mehr!

Das Wakeboarden einfach, effizient und sicher lernen mit dem System 2.0! In den Wakeboardkursen erlernt Ihr das freie Fahren mit dem Wakeboard! Lernt die ersten Tricks in den Basic-Park Kursen oder verbessert Eure Skills in einem exklusiven Coaching! Funpark für alle Könnertufen, vom ersten Sprung über den Kicker bis zu anspruchsvollem Park riding ist hier alles möglich! Basic-Park Kurse verfügbar!

Mit dem Bi-Level Setup habt Ihr die Möglichkeit auf zwei unterschiedlich hohen Wasserebenen zu fahren und das ohne Profi zu sein! Einzigartig!

Täglich freies Fahren!

Bucht eure Session einfach Online, ihr teilt euch eine Bahn mit maximal sieben anderen Fahrern, um eure garantierte Zeit auf dem Wasser zu genießen!

Genießt den Ausblick auf den Burger Binnensee und das Surfrevier von der Hochterrasse des Bistros! Aktuelle Infos zu Angebot, Öffnungszeiten und Preise findet Ihr hier:

[www.wakeparkfehmar.de](http://www.wakeparkfehmar.de)

@wakeparkfehmar

Wakepark Fehmarn

wakeparkfehmar



# ABTAUCHEN IN EINE ANDERE WELT

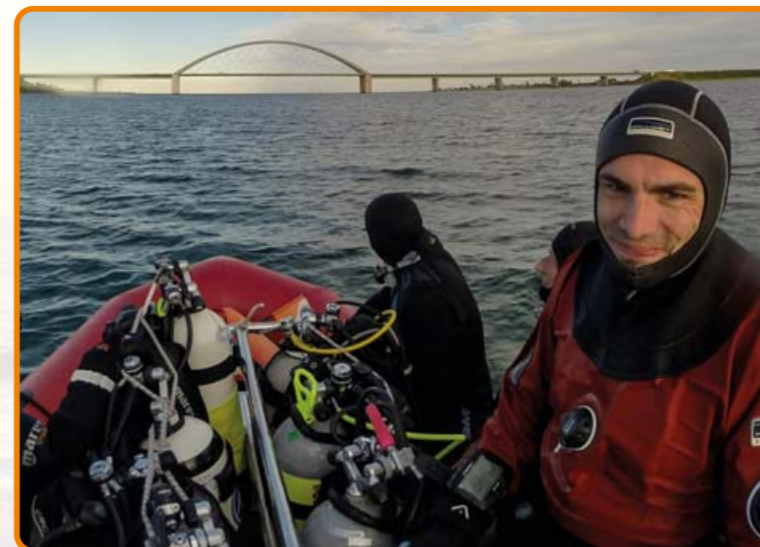
Geheimnisvoll ... beeindruckend ... andere Wesen ...



Schnorcheln und Tauchen ist ein interessanter Freizeitsport. Um Ihnen einen Eindruck von diesem schönen Hobby zu vermitteln, veranstaltet die Atlantis-Tauchbasis Fehmarn, powered by Atlantis Hamburg, regelmäßig Schnuppertauch-

gänge. Drei Mal wöchentlich nutzen die Mitarbeiter dafür unseren Swimmingpool. Ziel des Schnuppertauchen ist das Kennenlernen der Atmung unter Wasser. Dazu wird Ihnen das Equipment zur Verfügung gestellt. Konkrete Angebote finden Sie in der Presliste.

Bitte Badebekleidung und Handtuch mitbringen. Jugendliche unter 18 Jahren benötigen die Vollmacht eines Erziehungsberechtigten.



La Belle, Docktor und Dreimaster, das sind Namen versunkener Schiffe, deren Wracks vor Fehmarn auf dem Grund der Ostsee liegen und darauf warten, von Ihnen entdeckt zu werden.

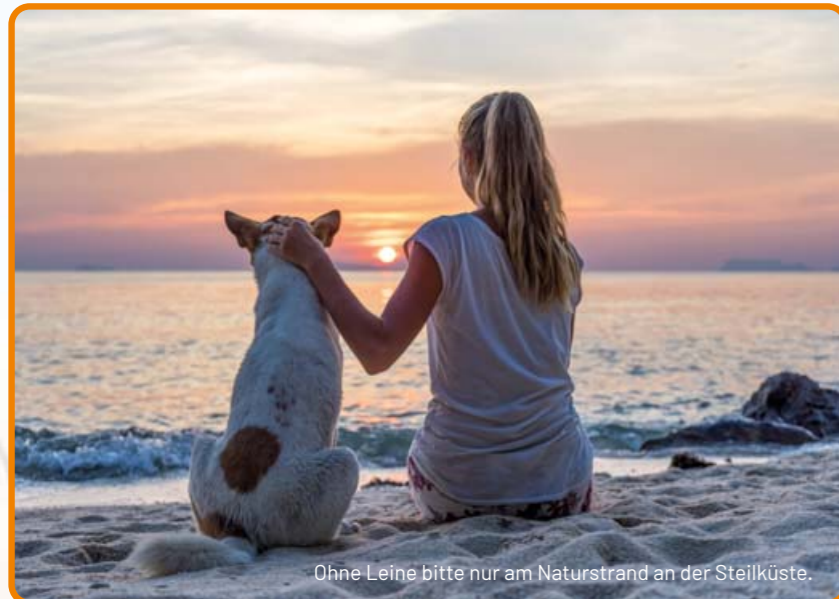
Fehmarn an Land ist schon beeindruckend, Fehmarn vom Wasser aus ist einmalig, aber Fehmarn unter Wasser ist einfach unbeschreiblich. Die Tauchschiule in Wulfener Hals ermöglicht Anfängern, Fortgeschrittenen und geübten Tauchern das Erlebnis, Fehmarns Unterwasserwelt zu erkunden.

Auf dem Wulfener Hals befindet sich die eigenständige Atlantis Tauchbasis Fehmarn. Wir laden Sie ein, eine völlig neue Welt „Unterwasser“ zu entdecken und das Tauchen bei uns auszuprobieren. Auch als schon fertig ausgebildeter Taucher

ist man bei uns gut aufgehoben. Ausgebildet wird nach dem zertifizierten Scuba Schools International Standard (SSI), vom OWD bis zum Tauchlehrer. Aufgrund der geschützten Insel Lage ist das Tauchen bei nahezu allen Wetterbedingungen möglich.

Ein speziell für den Einsatz in der Ostsee konzipiertes Schlauchboot bringt Sie sicher und schnell zu den schönsten Tauchplätzen und Wracks rund um Fehmarn. Die besten Sichtverhältnisse in der Ostsee haben Sie in der Vor- und Nachsaison. Natürlich können Sie in der Tauchschiule auch nur Ihre Tauchflasche auffüllen lassen oder eine Ausrüstung leihen.





Ohne Leine bitte nur am Naturstrand an der Steilküste.



Bitte lassen Sie Ihren Hund nicht unbeaufsichtigt.



Die Hundedusche seitlich am Sanitärgebäude am Schwimmbad

# URLAUB MIT VIER PFOTEN

Hundeschule ... Hundedusche ... Strand ... und einige Regeln



Wo es viel Freiheit gibt, gibt es auch einige Regeln.



Gemäß des Gesetzes über das Halten von Hunden (HundeG) des Landes Schleswig-Holstein gilt seit 2016 für alle Hunde eine elektronische Kennzeichnungspflicht mit einem Mikrochip unter der Haut, der den ISO-Normen 11784 und 11785 entspricht, sowie die Pflicht einer Hundehaftpflichtversicherung. Dies gilt für alle Hunde, die auf der Ferienanlage mitgeführt werden, unabhängig der Herkunft. Für jeden Hund ist dies nachzuweisen, der europäische Heimtieraussweis mitzuführen sowie in Kopie in der Rezeption zu hinterlegen oder im Vorfeld elektronisch oder postalisch mit der Anmeldung zu übersenden. Darüber hinaus gilt seit 2017 eine Kennzeichnungspflicht aller Hunde mit einer speziellen vom Vermieter gestellten nummerierten Hundemarke, die eine sofortige Identifizierung des Hundes ermöglicht. Diese ist während des gesamten Aufenthaltes verpflichtend vom Hund zu tragen.

Hier fühlt sich das vierbeinige Familienmitglied wohl. Zwei Hunde pro Parzelle sind, solange sie nicht als Wach- oder Kampfhunde eingestuft sind, am Wulfener Hals herzlich willkommen. Zweimal in der Woche kommt der Hundetrainer auf den **Hundeparcour**, der mit Frauchen oder Herrchen den Hunden spielerisch „Benimm“ beibringt. Wer sonst keine Zeit hat eine Hundeschule zu besuchen, hat im Urlaub sicherlich Zeit zur Verfügung. Der Naturstrand an der Steilküste ist ideal, wenn der vierbeinige Freund auch mal am Strand oder im Meer toben möchte. Der anschließende Besuch in der Hundedusche sorgt dafür, dass Ihr Hund danach auch wieder sauber das Feriendomizil betritt.

Hundetüten für die Hinterlassenschaft Ihres Hundes erhalten Sie kostenlos im Freizeitshop oder an Tütenspendern auf dem Platz. Es gibt auf unserem Platz einige küstennahe Bereiche, in denen Plätze und Objekte mit Hunden nicht gemietet werden können. Die genaue Lage entnehmen Sie bitte der Übersichtin der Preisliste. Es ist selbstverständlich, dass Hunde nicht unbeaufsichtigt bleiben, die Spielplätze und aus hygienischen Gründen die Sanitärgebäude und der Supermarkt tabu sind. Hunde sind, außer am Naturstrand, immer anzuleinen. In Mietobjekten sind Hunde nur erlaubt, wenn dies in der Beschreibung des Objektes ausdrücklich angegeben ist und der Vermieter dem ausdrücklich zugestimmt hat.



# GOLFPARK FEHMARN

Wo Golfen zum Erlebnis wird ... und begeistert

Direkt am Meer ... Wasser rundum ... einmalige Landschaft

... tolle Aussicht ... schönes Spiel

**am Camping- und  
Ferienpark Wulfener Hals**



SCAN MICH

[www.golfpark-fehmarn.de](http://www.golfpark-fehmarn.de)



Die Insel auf der Insel. Loch 9, das auf einer Insel in der Form von Fehmarn liegt, ist eine besondere Aufgabe.

[www.golfpark-fehmarn.de](http://www.golfpark-fehmarn.de)

## Golf-Angebote für Gäste des Wulfener Hals

- Besondere Rabatte auf das Greenfee
- Einzeltrainings
- Golfschnupperkurs schon ab 29,00 €
- Golf-Einsteigerkurs zur Erlangung der DGV-Platzerlaubnis
- Golfwochen
- Fernmitgliedschaften ab 132,00 € für Gruppen
- Reduzierte Greenfee-Preise für den Kurzlochplatz finden Sie in der Preisliste



Es gibt viele Golfanlagen in Deutschland, aber kaum eine Anlage, die mit ihrer Landschaft den Besucher so sehr in ihren Bann zieht, wird Sie begeistern wie diese.

Golfen auf Fehmarn ist die beste Form, um Körper und Seele zu entspannen und die Fitness zu verbessern.

Der Golfpark Fehmarn garantiert mit seinen abwechslungsreichen Spielbahnen Golfern mit unterschiedlichsten Ansprüchen Spielfreude, Erfolgserlebnisse und Herausforderungen in einer faszinierenden und einzigartigen Landschaft.

Von jedem Tee oder Green haben Sie einen traumhaften Blick auf

die Ostsee oder den „Burger Binnensee“. Durch die klimatischen Verhältnisse ist die 18-Loch-Anlage (Par 72, 5840 m) ganzjährig bespielbar. Die großzügige Driving Range steht allen Gästen ohne eine besondere Rangegebühr zur Verfügung.

# GOLF FÜR JEDERMANN

Für Anfänger ... Schnuppergolfer ... Ein- und Aufsteiger

Unter [www.golfpark-fehmarn.de/service](http://www.golfpark-fehmarn.de/service) erhalten Sie verschiedene Onlineangebote und Servicedaten:

- Startzeiten buchen
- Fernmitglied werden
- Aktuelles Kursangebot
- Wetter



## Golf-Events auf dem Wulfener Hals

Gesponserte Golfturniere des Wulfener Hals im Rahmen der Turnierserie des Golfclub Fehmarn.

Jedes Jahr bieten wir gesponserte Turniere mit hochwertigen Preisen, einem gemeinsamen Abendessen, Rundenverpflegung sowie reservierten Startplätzen für Wulfener Hals-Gäste.

Die Termine für die vom Wulfener Hals gesponserten Turniere stehen bei Drucklegung noch nicht fest.

Abrufbar sind die Termine jeweils ab

von der Homepage des Golfpark Fehmarn. Weitere Infos und Turniere erhalten Sie unter:

[www.golfpark-fehmarn.de/golfclub](http://www.golfpark-fehmarn.de/golfclub)



Änderungen vorbehalten.

Wir bitten um frühzeitige Buchung.



Auf dem 9-Loch-Kurzplatz des Wulfener Hals darf jeder spielen, auch wenn er noch keine Platzreife hat. Der Kurzlochplatz (Par 54) des Camping- und Ferienparks Wulfener Hals bietet besonders gute Voraussetzungen für Einsteiger, Aufsteiger und ambitionierte Amateure.

Einsteiger können hier ihre ersten Runden spielen und sich in idealer Weise auf die Platzreife vorbe-

reiten. Aufsteiger und Handicap-Golfer finden optimale Voraussetzungen für die Verbesserung des kurzen Spiels.

In der Saison werden die beliebten 9-Loch Turniere auf dem Kurzlochplatz für die Gäste des Wulfener Hals ausgetragen. Die Anmeldung erfolgt über den Proshop.

Beachten Sie die speziellen An-

gebote mit Übernachtung in den Mietobjekten am Golfpark.

Der Golfshop des Golfpark Fehmarn hält alles zu fairen Preisen bereit, was das Golferherz begehrt. Hier können Sie auch Ausrüstung leihen. Neben einem umfassenden Programm an Accessoires, Golfbekleidung und Ausrüstung anderer führender Hersteller bietet der Golfshop das Sortiment der Firma PING.



Name: David Stenson (rechts)  
Beruf: Head-Pro (Golflehrer)



mitentwickelt und betreibt die „Golfschule Fehmarn“. Hier bietet er mit seinen Assistenten viele Möglichkeiten das Golfen zu erlernen oder zu verbessern (Schnupperkurse, Platzreifekurse, Turnierreifekurse usw.). Neu sind die professionelle Computerschwunganalyse und die Schlägerberatung.

Der aus Irland stammende David ist von Kindesbeinen mit Golf aufgewachsen und lebt inzwischen seit 18 Jahren in Deutschland. Er hat den Golfsport auf Fehmarn

# SWIMMINGPOOL UND OSTSEELAGE

Zeit für sich ... ausspannen und relaxen ... zur Ruhe kommen ... neue Kräfte tanken ... im **Camping- und Ferienpark Wulfener Hals**



**Swimmingpool** (beheizt von ca. April bis ca. Oktober) Die Öffnungszeiten entnehmen Sie bitte unserer Gäste-App.



Die Faßsauna aussen mit Ruhebereich

**W**arum nicht den Camping-Urlaub auch zum Wellness-Urlaub machen? Mal an sich denken, runter kommen, frei sein von Terminen und Protokoll.

Entspannt Sonnenbaden am beheizten Pool und sich berauschen lassen im warmen Sprudelwasser des Whirlpools. Oder die neu gestaltete Saunalandschaft mit In-

nensauna und Faßsauna außen zur Entspannung von Körper und Seele nutzen – die Entscheidung bleibt Ihnen überlassen.

Sehr beliebt ist das um den Wellness- und Kosmetikbereich erweiterte Wohlfühl- und Verwöhnangebot, das wir Ihnen auf Seite 118 vorstellen.

Der Pool ist von Anfang April bis

ca. Ende Oktober geöffnet. Die exakten Öffnungszeiten finden Sie unter [www.zeit.wulfenerhals.de](http://www.zeit.wulfenerhals.de)



# KINDERURLAUB IN EINER KUNTERBUNTEN WELT

Zeit zum Kind sein und träumen... kreative Angebote für Kinder jeden Alters...  
im **Camping- und Ferienpark Wulfener Hals**



Darauf freuen sich Kinder am meisten. Mit Freunden und Geschwistern am Strand oder in der Badelagune spielen und toben, das Wasser genießen und sich wie ein Pirat fühlen. Im Kinderzelt oder auf der Terrasse basteln und malen. Pizzabacken oder spielerisch Musik machen.

Ein Highlight ist die geführte Fahrt mit Mama und Papa auf einem Kutter, um in

selbstgebastelter Piraten- oder Wikingerkluft die Bewohner der Ostsee kennenzulernen.

Zu Ostern und Halloween geben sich die Animatoren große Mühe, den Tag mit Ihren Angeboten zu etwas ganz Besonderem zu machen.

Die Märchentage und selbst einstudierte Theaterstücke mit den Kleinen auf

der Bühne machen Kinder und die Eltern stolz.

Auch die Kleinsten haben ihre eigene Krabbelgruppe, in der sie unter Aufsicht von Mama oder Papa gefahrlos spielen können.

Willkommen in der bunten Kinderwelt am Wulfener Hals.



Die neue Badelagune mit Sandstrand (Tiefe 140 cm)



# HIER SEID IHR DIE GRÖßTEN

Alles für unsere kleinen Gäste ... für eure eigene Kinderwelt ... Spaß muss sein ... und richtig tolle Programme ... nur für euch



Sie wollen abends einmal romantisch Essen gehen oder die Show bzw. die Livemusik genießen? Kein Problem! Gern vermitteln

wir Ihnen einen Babysitter für den Abend. Sprechen Sie unsere Kinderanimation an. Preise auf Anfrage.



Hier braucht man keinen Fernseher, um seine Stars zu sehen, denn sobald die kunterbunte Welt vom Wulfener Hals betreten wird, ist man selbst ein Star. Die Animatoren kümmern sich um dich und sorgen dafür, dass du Spaß hast an dem, was du dir aussuchst. Vormittags, nachmittags und an einigen Tagen auch abends Kinderanimation in drei Altersgruppen von Ostern bis Oktober; Vielfalt, die Ihrresgleichen sucht. Der Wulfener Hals ist für Familienferien ein idealer Urlaubsort. Weil

wir uns um jeden kümmern, wenn er möchte. Egal ob Oma, Opa, Vater, Mutter oder Kinder und Jugendliche, hier soll sich jeder rundum wohlfühlen und sein spezielles Urlaubsprogramm genießen.

Unsere kleinen Gäste liegen uns dabei besonders am Herzen, weil sie meist am anspruchsvollsten sind.

Deshalb haben wir besonders für sie ein „dickes“ Freizeitprogramm im Angebot. Sport- und Kreativan-

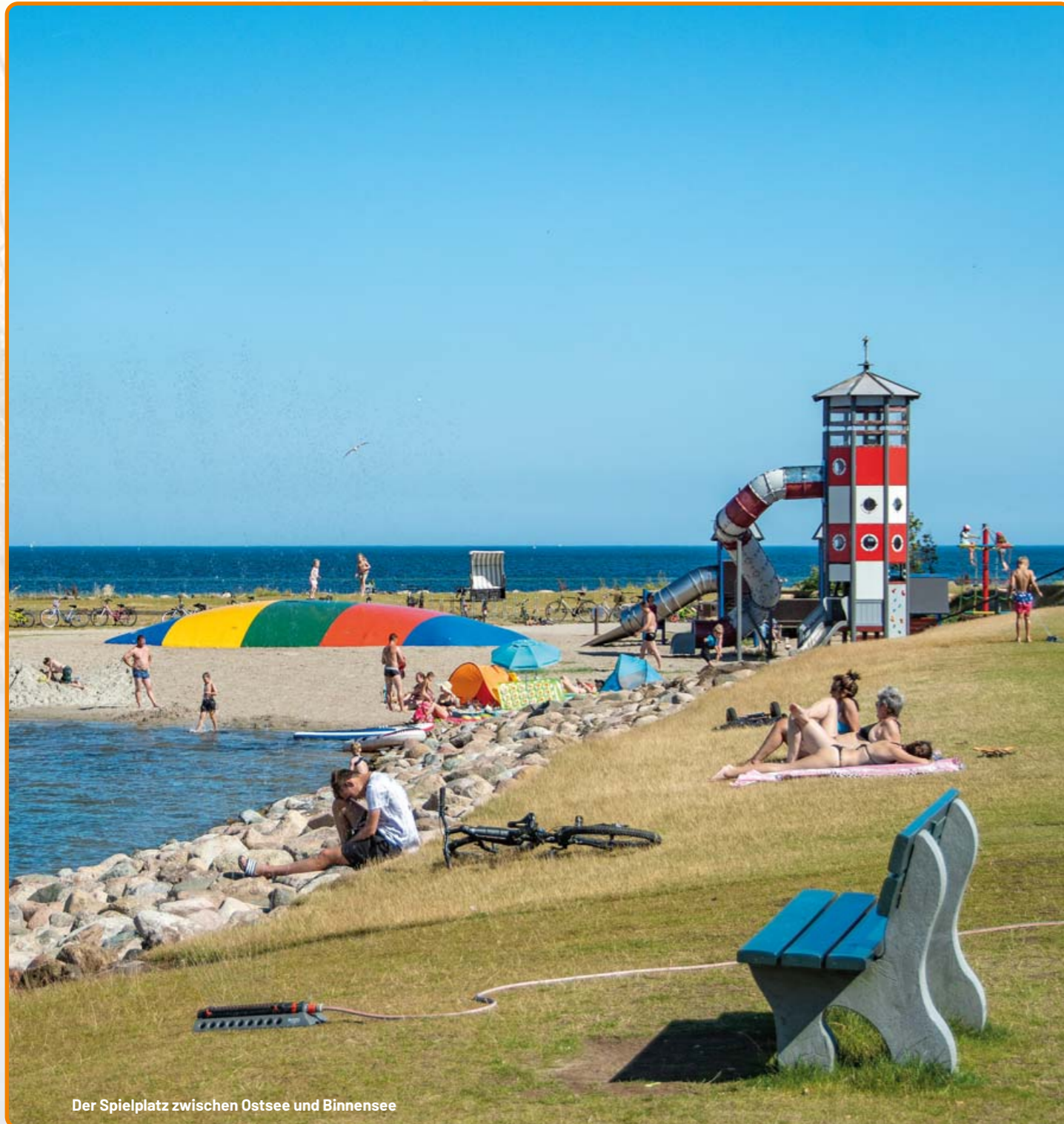
gebote, Tanz, Show oder Theater... oder sogar selbst mal als Schauspieler auf der Bühne stehen.



[www.aniplan.wulfenerhals.de](http://www.aniplan.wulfenerhals.de)

# VON LEUCHTTÜRMEN UND PIRATEN

Klettern ... sich drehen ... buddeln ... rutschen  
Spielplätze für Abenteurer und Entdecker



Der Spielplatz zwischen Ostsee und Binnensee



Der Spielplatz an der Steilküste bietet eine Fülle...



... von hochwertigen, abwechslungsreichen Spielgeräten



Sowohl oberhalb der Steilküste mit Blick über die Ostsee als auch direkt am Strand des Binnensees - unsere Spielplätze sind bei allen Kindern beliebt. Ob ein Leuchtturm mit Spiralrutsche

oder ein großes Piratenschiff - hier findet jedes Kind seinen Lieblingsplatz, an dem es seine Phantasie ausleben kann. Hinzu kommen mehrere Klettergerüste, Schaukeln, ein Karussell, Spielau-

tos, ein Trampolin (gegen Gebühr), ein Hüpfkissen und vieles mehr.



Klettern, rutschen, schaukeln, hüpfen - hier finden die Kinder schnell neue Freunde.



Im Sand spielen und sich in seiner Phantasie verlieren - unsere Spielplätze sind für alle Altersgruppen geeignet.



Das große Piratenschiff mit seinen vielfältigen Möglichkeiten ist bei Kindern jeden Alters beliebt.

# FIT DURCH DEN URLAUB

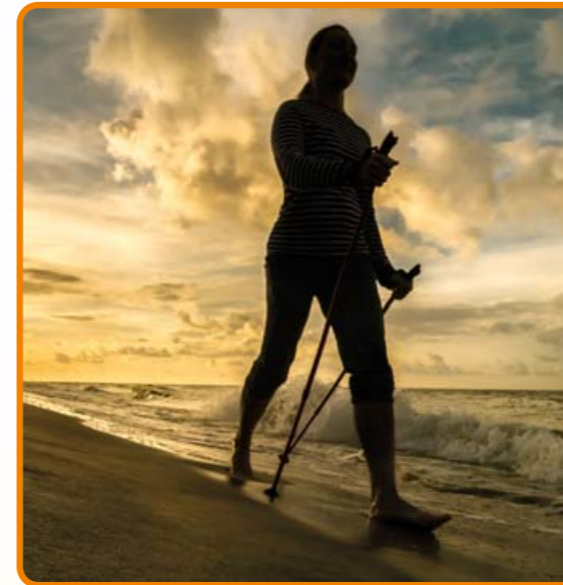
Aktiv sein ... sich viel bewegen ... mal was ausprobieren ... Spaß haben



Unser Animationsteam



Das Showteam



Das Animationsteam vom Wulfener Hals bietet Ihnen täglich ein starkes Fitnessprogramm für alle Altersgruppen und verschiedene Fitnesslevel. Das Rezept ist einfach: viel Spaß und mitreißende Motivation.

Die fröhliche Gruppe vom Animationsteam startet den Tag mit einem Feuerwerk an guter Laune, beherrscht nahezu jede „Ball- und Funsportart“ und verfolgt jeden Freizeittrend.

Die Jungs und Mädels sind abso-

lute Freizeitprofis. Fitness und Aerobic stehen ebenso unter ihrer motivierenden Anleitung wie Fun-golfen und Bogenschießen.



- Aerobic & Bodyforming
- Fitnessmix
- Jazz-Dance
- Yoga
- Nordic Walking
- Gymnastik
- Aquafitness
- Fungolf

- Bogenschießen
- Beach-Volleyball
- Power-Sixpack-Training
- Fitness 50+
- Stretch and Relax
- Rückenfit-Training
- Tischtennis
- Tanzkurse

- Dartsturniere
- Fußball
- Waveboardfahren

[www.wulfenerhals.de/aktivitaeten](http://www.wulfenerhals.de/aktivitaeten)



SCAN MICH



# JEDES JAHR IST ENTERTAINMENT



Besonders bei Jugendlichen sind unsere Karokeshows sehr beliebt. Je nach Talent können sich unsere Gäste wie ein Star fühlen, wenn es begeisterten Applaus gibt.



Je nach Programm sind auf unserer Bühne viele Akteure, die für Sie Sketche-, Spiel- und Tanzshows einstudiert haben, um Sie gekonnt zu unterhalten.



Von April - Oktober sind viele Musiker bei uns zu Gast. Rock, Pop, R&B, von Partyhits bis Jazz - ca. 50 mal im Jahr ist unser Eventbereich Ihr Konzertsaal.



Für die Kleinen und auch die Erwachsenen ist es immer ein Highlight, wenn die Kinder mit selbstgebastelten Laternen an den Umzügen im Herbst teilnehmen.



Während der Sommermonate gibt es regelmäßig Themenabende, bei denen Sie kulinarische Spezialitäten aus verschiedenen Ländern genießen können.



Jedes Jahr darf ein Oktoberfest mit zünftiger Bierzeltmusik und bayerischen Spezialitäten nicht fehlen. Mindestens zwei mal im Oktober heißt es „o'zapft is“.



Beliebt sind auch unsere Spielshows, bei denen Gäste ihr Wissen und ihre Geschicklichkeit beweisen können.



Drei DJ's, drei Musikrichtungen und alle bekommen was auf die Ohren. Silent Disco ist mehr als „nur“ Tanzen.



Der Humor kommt nicht zu kurz. Auch aus dem TV bekannte Standup-Comedians sind oder waren Gast auf unserer Showbühne.



In den wärmeren Monaten bieten wir Ihnen, in der Regel mit Livemusik, chillige Vollmondpartys am Seeblick.



Zauberer und Mentalisten sind gern gesehene Gäste auf unserer Showbühne, die Groß und Klein in den Bann ziehen.



Der Broadway ist am Wulfener Hals nicht weit entfernt. Jedes Jahr werden mehrere Aufführungen mit faszinierenden Bühnenbildern von unserem Team präsentiert.



# BITTE PLATZ NEHMEN...

...in unserem Eventbereich ... viele Zugaben ... begeisterte Zuschauer



Unsere Hausband tritt in wechselnder Formation zu ca. 30 Terminen im Showzelt auf. Seit der Saison 2020 ist unsere Hausband eine feste Größe in unseren Eventterminen.

Jedes Jahr aufs Neue feilt das Animationsteam am Abendunterhaltungsprogramm auf dem Wulfener Hals. Dann verwandelt sich das Zelt hinter der Rezeption zum Showzelt und unter dem bunten Scheinwerferlicht werden Sie von der Atmosphäre verzaubert. Aber nicht nur Konzerte stehen auf Ihrem abendlichen Unterhaltungsprogramm. Gameshows, Komödien, Spiel- oder Talentwettbewerbe sorgen ebenfalls für gute Unterhaltung.

Während unserer Veranstaltungen bieten wir Ihnen nicht nur Soft- und Longdrinks sowie Bier an. An unserem Cocktailstand verwöhnt Sie unser Barkeeper mit diversen raffinierten Kreationen und Klassikern. Snacks erhalten Sie in unserem Bistro oder am Candystand.



## 1. und 2. Bundesliga auf dem Großbildschirm

Jedes Jahr aufs Neue. An den Wochenenden zeigen wir je nach Wetter auf der Terrasse oder im Showzelt die Spiele der 1. und 2. Bundesliga ganz oder in der Konfe-

renzschtung. Ebenso übertragen wir alle relevanten Länderturniere. Bei uns verpassen Sie nicht ein Tor.



# HIER ROCKT DAS ZELT

Live-Musik... super Bands tolle Shows... große Events im  
**Camping- und Ferienpark Wulfener Hals**

So ziemlich jeden modernen Musikstil werden Sie im Live-Musik-Programm des Camping- und Ferienparks Wulfener Hals wiederfinden. Rock, Pop, Schlager, Funk, R&B, Reggae, Weltstar-Coverbands oder Oldies non-stop.

Jährlich wird der Takt bei der Konzert-Qualität noch einmal erhöhen,

um Ihnen einen unvergesslichen Urlaub zu bereiten. Treffen Sie im Showzelt die besten Coverbands, die das Abend-Entertainment am Wulfener Hals zu etwas Besonderem machen. Bei jedem Live-Act springt die Stimmung schnell auf unsere Gäste über, bis das Showzelt oder die Terrasse rockt.

Oder lachen Sie sich durch die aktuellen Programme bekannter Comedians, die Sie bereits aus TV-Sendungen wie Nightwash oder Quatsch-Comedy-Club kennen.



Gaz Guzzlers - Party Power

Unser jährliches Gesamtprogramm der Konzerte erhalten Sie ab Mitte Januar unter [www.wulfenerhals.de/veranstaltungskalender](http://www.wulfenerhals.de/veranstaltungskalender)



[www.wulfenerhals.de/live-musik-comedy](http://www.wulfenerhals.de/live-musik-comedy)

# THE CHAIN

The very best of Fleetwood Mac



The Chain - Tribute Band



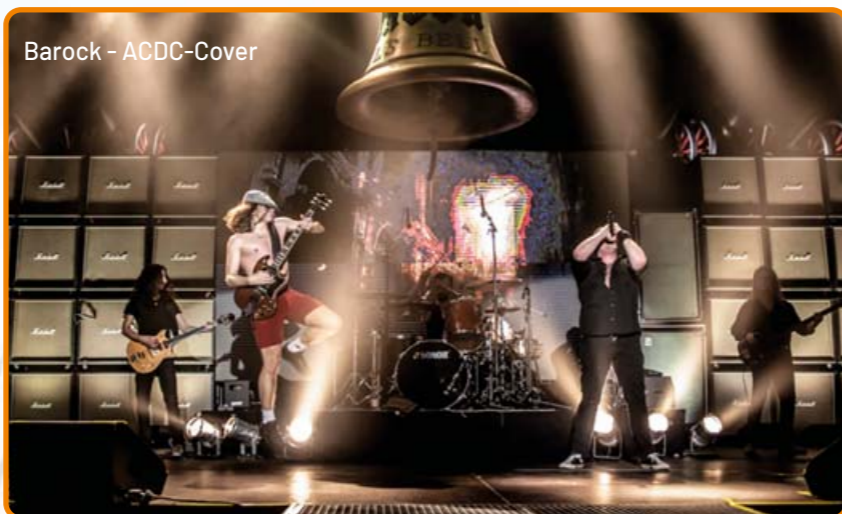
Valley - Rock/Pop Party



Anthony Bauer and Orchestra - Swing



Breitfelder & Schröter - Rhythm & Blues



Barock - ACDC-Cover



Zick Zack - Elektric Pop



Jones - Funk



Foxie B. - Soul / Pop

# 50 ACT'S IN JEDER SAISON

Welchen Musikstil Sie auch mögen - wir liefern im...  
**Camping- und Ferienpark Wulfener Hals**

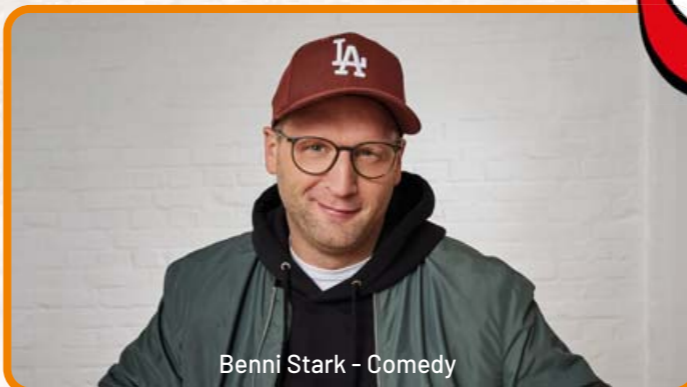
Nicht wenige Gäste buchen ihren Aufenthalt aufgrund unseres Entertainmentprogramms. Wir können Ihnen in dem Zeitfenster Ihres Urlaubs aber nicht jeden Musikstil oder Comedy gleichzeitig bieten. Was

Sie aber bekommen, sind Künstler von hohem Niveau, die auf unserer Showbühne alles geben, Ihnen einen schönen Abend zu bereiten. Sie wissen bei unseren Konzerten nicht, wie Sie zusätzlich Ihre Kinder bespaßen

können? Das nehmen wir Ihnen ab, denn schon die Kleinen werden im Kinderzelt abends betreut und den Größeren bieten wir oft ein Rahmenprogramm rund um die Eventarea.



Streckenbach & Köhler - Comedy



Benni Stark - Comedy



Stefan Danziger - Comedy

# KULINARISCHE VIELFALT À LA CARTE

Drei Restaurants... insgesamt sieben gastronomische Einrichtungen... ausgezeichnete Küche... heimisch und international ... guten Appetit  
**im Camping- und Ferienpark Wulfener Hals**



SCAN MICH

www.wulfenerhals.de/gastronomie

Auf dem Wulfener Hals können Sie sich rundum verwöhnen lassen. In Sachen „Esskultur“ haben wir drei Restaurants in unserem Ferienpark. Außerdem finden Sie ein Bistro, ein Eiscafé, eine Tanzbar, eine Event-Terrasse und eine Bierbar auf unserer Anlage. Das Restaurant „Seeblick“, welches mit seiner maritimen Küche nur

wenige Meter vom Strand entfernt liegt, bietet einen einmaligen Blick auf die Ostsee. Der windgeschützte, verglaste Wintergarten und die davor liegende Chillout-Area laden zu jeder Tageszeit zum Genießen und Entspannen ein. Unser Restaurant wurde aufwendig umgebaut und ist heute eine Perle an der Ostsee. Je nach Saisonzeit

bieten wir Ihnen Buffets, Brunch, Themenabende oder Sonderveranstaltungen an. Außerhalb der Hauptsaison richten wir auch gern Feiern aller Art aus.



Restaurant „Seeblick“ mit Wintergarten und Chillout-Area



# ATMOSPHERE UND AMBIENTE FÜR JEDE GELEGENHEIT

Restaurants ... Terrasse ... Eis-Café ... Bistro ... Bierbar



Das Restaurant „Wulfener Hals“ mit italienischer Küche



„Restaurant am Golfpark“ mit großer Sonnenterrasse

Wenn Sie den Abend mit einem Candlelight-Dinner abschließen möchten, hat das Restaurant „Wulfener Hals“ genau das richtige Ambiente für Sie.

Der Schwerpunkt im Restaurant Wulfener Hals liegt in der frischen italienischen Küche. Pizza und Pasta sind bei den Gästen besonders gefragt.

Unabhängig davon, wo Sie bei uns speisen - nach dem Essen lohnt sich immer noch ein Besuch in unserer Eventarea, die direkt neben dem Restaurant Wulfener Hals liegt. Hier wird Ihnen an fast jedem Abend unser Abendentertainment geboten.

Das Restaurant „Am Golfpark“ ist nicht nur Golfern vorbehalten. Die frische, sportliche Küche, tagsüber mit kleiner und abends mit großer Karte inklusive Blick auf das Golfgeschehen, ist bei Gästen sehr beliebt. Von der Terrasse sind besonders die Sonnenuntergänge atemberaubend.

Der „Seeblick“ ist erste Wahl, wenn es darum geht, einen kühlen Drink oder Kaffeespezialitäten mit Torten und Kuchen beim „Chillen“ zu genießen. Der Bereich vor dem Restaurant lädt Sie mit Sitzcken, Sesseln, Liegestühlen und Strandkörben dazu ein, sich bei einer herrlichen Aussicht auf die Ostsee vom

Personal mit Getränken verwöhnen zu lassen.

Zu Vollmond wird es in der Saison 2024 im Restaurant Seeblick regelmäßig Aktionen wie Weinproben, Vollmondabende oder kleine musikalische Einlagen geben.

Bitte beachten Sie, dass unsere gastronomischen Einrichtungen in der Zeit von November bis März (mit Ausnahme der Silvesterwoche) nicht geöffnet sind. Details finden Sie unter [www.wulfenerhals.de/gastronomie](http://www.wulfenerhals.de/gastronomie)



Die Bierbar „Surfboard“

7 x Gastlichkeit  
am  
Wulfener Hals



# SCHLEMMEN...CHILLEN... TANZEN...



Die Terrasse des Restaurant „Wulfener Hals“

terrasse des Restaurant „Wulfener Hals“



Der Eispoint am Strand

Das unsere Restaurants neben ihrer guten Küche auch Gemütlichkeit ausstrahlen, ist bekannt. Neben der beliebten Terrasse am Restaurant „Seeblick“ mit ihrem einmaligen Blick auf Wassersportler, bietet auch das Restaurant „Wulfener Hals“ einen einladenden Außenbereich. Die Vorliebe unserer Gäste, bei schönem Wetter gern mal draußen zu speisen, hat uns veranlasst, diese Terrasse in vielen Bereichen neu zu gestalten. Hier erwartet Sie ein besonderes Ambiente mit moderner Einrichtung, inklusive einer gemütlichen Sitzzecke,

in der Sie abends Ihren Cocktail genießen können.

Die „Palme“ lädt zum Verweilen ein, besonders an einem der seltenen Regentagen gibt es hier „Raum“ für diverse Aktivitäten.

Der „Eispoint am Strand“ ist besonders im Sommer beliebt bei unseren Gästen. Der Außenbereich des Eispoint ist mit Loungemöbeln ausgestattet, damit Sie im Freien Ihr Eis sitzend genießen können. Hier erhalten Sie im Außerhausverkauf und im Loungebereich neben

ben Eis auch Crêpes und leckere Quarkspeisen.

Auf traditionelle, schnelle Snacks wie Pommes, Bratwurst oder Hamburger müssen Sie nicht verzichten: das „Bistro“ neben der Rezeption ist gerade bei Kindern sehr beliebt. Hier werden auch wechselnde Tagesgerichte serviert, die man mal schnell zwischen zwei Surftörns genießen kann.



Die „Palme“



Schnellrestaurant „Bistro“

## WIR RICHTEN IHRE VERANSTALTUNGEN AUS

Welche Veranstaltung Sie auch planen – wir bieten Ihnen ein Komplettpaket, das Sie und Ihre Gäste begeistern wird. Ob Hochzeit, Geburtstag, Jubiläum oder Vereinsfeier, am Wulfener Hals haben wir je nach Größe der Gästegruppe und den gesetzlichen Vorgaben die passende Lokalität. Sehr beliebt sind die Hochzeitsfeiern im Restaurant „Seeblick“ direkt am Strand. Dazu passt auch unsere „Romantik-Suite“.



Tolle Aussichten: das Restaurant „Seeblick“

## Unsere Leistungen im Überblick

- 3-5 Gänge-Menü und Buffets für bis zu 120 Gäste.
- Sie können je nach Budget aus einer großen Anzahl von Künstlern und Bands diverser Stilrichtungen wählen.
- Ein DJ, der sich individuell auf Ihre bevorzugte Stilrichtung einstellt, wird Ihre Party mit Tanzmusik begleiten.
- Ihre Einladung soll schriftlich und stilvoll sein? Unsere Grafikabteilung kümmert sich um die Gestaltung und den Versand.
- Auf Anfrage steht Ihnen unser Animationsteam für Showeinlagen während Ihrem Event zur Verfügung.
- Auch das Frühstück für Ihre Gäste am nächsten Morgen ist für unsere Küche kein Problem.
- Selbstverständlich haben wir auch diverse Unterkünfte in verschiedenen Preiskategorien für Ihre Gäste.

Buchungen über Sekretariat@wulfenerhals.de

# SANITÄREINRICHTUNGEN MIT STIL UND KOMFORT

Fünf modern ausgestattete Sanitärgebäude... barrierefreie Ausstattung...  
Kinder- und Familienbäder  
im Camping- und Ferienpark Wulfener Hals

Die Sanitäranlagen gelten in Camperkreisen als Aushängeschild für die Güte und Qualität eines Campingplatzes. Auf dem Wulfener Hals finden Sie fünf angenehm gestaltete und modern ausgestattete Sanitärgebäude. Selbstverständlich gibt es auch barrierefreie Ausstattungen so-

wie ein großes Kinderbad und moderne Familienbäder, die Sie exklusiv für Ihren Urlaub buchen können.



Neue Einzel-Wasch- und Duschkabinen im Sanitärgebäude am Schwimmbad



Bad ohne WC im neuen Sanitäranbau am Ringweg



Duschbad am Seeblick



Das Sanitärgebäude am Wohnmobilpark



Duschbad am Wohnmobilpark



Die großzügige Eingangshalle am Wohnmobilpark

Zwölf großzügige Bäder im neuen Sanitärgebäude am Restaurant Seeblick

# FÜNF SANITÄRGEBÄUDE - JEDES FÜR SICH BESONDERS

Einzelbäder ... Familienbäder ... Kinderbad ... Spülmaschinen  
... Gemeinschaftsküchen - praktisch und schick



Der Sanitärneubau am Seeblick

Am Strand neben dem „Restaurant Seeblick“ wurde ein erweiterter Sanitärneubau eingeweiht. Die neben dem bestehenden Sanitärgebäude zusätzlichen zwölf Einzelbäder verfügen alle über eine Dusche, ein Waschbecken und zum Teil auch ein WC. Zwei dieser Bäder sind barrierefrei eingerichtet. Am Eingang befindet sich eine Gemeinschaftsküche mit Vierer-Ceranfeldern, Mikrowellen und zwei Gewerbe-Spülmaschinen mit kurzen Laufzeiten.

Das moderne Sanitärgebäude im Wohnmobilpark ist großzügig konzipiert und genügt auch besonderen Ansprüchen. In ansprechendem Ambiente mit großzügiger Eingangshalle finden Sie geräumige Duschen mit Umkleide- und teilweise Waschbereich.

Spül- und Kochmöglichkeiten, ein separates Familienbad sowie eine Waschmaschine inkl. Trocknereinheit vervollständigen die Ausstattung.

Unser Kinderbad im Sanitärgebäude am Ringweg ist konsequent für die Bedürfnisse der jungen Gäste entwickelt. Die Einrichtung ist für Kinder bis zu sechs Jahren konzipiert. Kindgerechte Toiletten und Waschbecken, SpaDuschen, Wickelmöglichkeiten und eine Fußbodenheizung sind nur einige Merkmale dieses außergewöhnlichen Bades. Im neuen Anbau befinden sich zehn neue hochwertige Duscbäder.

Familien können am Wulfener Hals ein eigenes „Familienbad“ mit allem Komfort mieten, welches Ihnen während des gesamten Aufenthaltes exklusiv zur Verfügung steht.



Familienbad am Ringweg



Das Kinderbad am Ringweg



Im Sanitärgebäude am Ringweg befindet sich auch die große Gemeinschaftsküche.



Nutzen Sie unseren kostenfreien Service innerhalb unserer Gemeinschaftsküchen. Dort finden Sie Gewerbe-Spülmaschinen mit sehr kurzen Laufzeiten.



# GUT BERATEN UND BETREUT

Wir sind für Sie da ... kommen Sie zu uns ...  
wir erwarten Sie an der Rezeption



[www.wulfenerhals.de/preise](http://www.wulfenerhals.de/preise)

Insgesamt 67 Jahre Campingerfahrung stecken in dieser einzigartigen Camping- und Ferienanlage.

Die Ansprüche der Gäste haben sich in diesen Jahren stetig verändert. Der Wulfener Hals war und ist in seiner Branche oft Vorreiter für die Erfüllung von Urlaubswünschen und innovativer Platzgestaltung. Sollte es Ihnen während des Aufenthaltes an etwas mangeln, Sie eine Frage oder ein Problem haben, warten Sie nicht bis nach Ihrem Urlaub mit dem Feedback, sondern wenden Sie sich direkt an unser Rezeptionsteam. Wir versu-

chen alles möglich zu machen, um Ihren Ansprüchen gerecht zu werden.

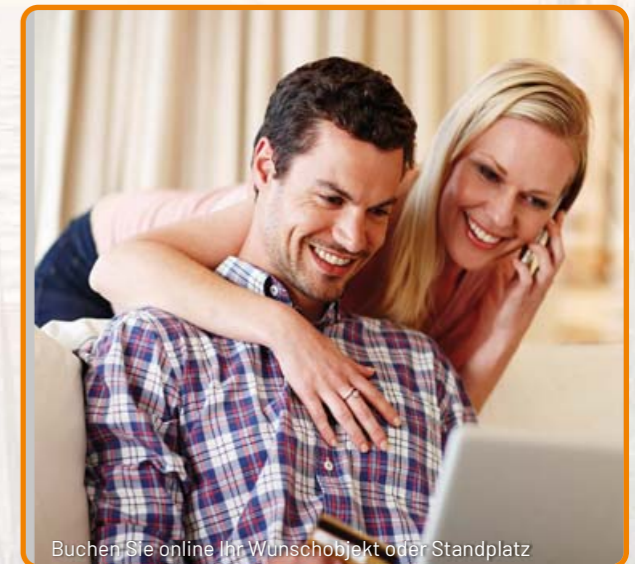
Ein einfacher Standplatz ist heute nicht mehr zeitgemäß. Fast alle Plätze verfügen über einen Stromanschluss sowie einen Wasser-/Abwasseranschluss. Über die modernen Versorgungssäulen sind viele zusätzlich mit digitalem TV-Anschluss mit SKY-Bundesliga sowie festem Internet-LAN-Anschluss versehen. Großzügige Parzellen mit Drainage, sonnig oder schattig, Übergrößen mit mehr als 110 qm oder 130 qm, direkt am

Wasser oder in besonders ruhiger Lage - Ihnen soll es während Ihres Besuches bei uns an nichts fehlen.

Suchen Sie sich Ihren optimalen Standplatz schon vor der Buchung auf dem Lageplan (s. Seite 6-7) aus und reservieren Sie Ihren Lieblingsplatz über das Online-Booking-System auf unserer Homepage [www.wulfenerhals.de](http://www.wulfenerhals.de). Für viele gehört das Notebook oder Tablet mit ins Reisegepäck - W-Lan-Internetzugang haben Sie auf fast allen Plätzen der Ferienanlage!



Im Rezeptionseingang finden Sie einen Geldautomat und die Infosteile



Buchen Sie online Ihr Wunschobjekt oder Standplatz



# FREIHEIT CAMPING

Standplätze für Caravans, Zelte und Wohnmobile  
im Camping- und Ferienpark Wulfener Hals



Mit dem eigenen Wohnwagen, Zelt oder Wohnmobil auf Reisen gehen, nah an der Natur sein und die schönsten Tage flexibel gestalten, ist heute eine Urlaubsform, die immer mehr Liebhaber findet. Gerade für Familien mit Kindern ist das angesagt und ein gemeinsames Erlebnis mit einem Hauch von Abenteuer.

Der Wulfener Hals ist ganzjährig geöffnet und auch bei Dauergästen mit Ganzjahres-Standplatz beliebt. Nähere Informationen über diese Standplätze erhalten Sie auf Anfrage unter 04371-8628-21 oder 53.

Campingstandplätze gibt es in verschiedenen Kategorien, die sich in der Lage auf dem Platz unterscheiden.

Die Grundstandplätze haben eine Größe bis 110 qm, es gibt große Plätze mit über 110 oder über 130 qm und einige küstennahe Plätze in besonderer Lage.

Bei den Preisen gibt es vier verschiedene Saisonzeiten und Sie können zwischen unseren Tarifen wählen.

**Beachten Sie auch die günstigen Spezialtarife in der Preisliste.**

Zelten ist wieder in. Und das nicht nur bei jungen Leuten. Auch ältere

Gäste entdecken diese Urform des Campens neu. Noch näher an der Natur sein, direkte Verbindung zur Erde haben, ist ein Trend, der immer stärker wird.

Der Wulfener Hals hält dafür spezielle Standplätze auf einer parzellierten Wiese hinter dem Showzelt mit besonderem Untergrund bereit. Für Gäste mit Einzelpersonenzelt bis zum großen Familienzelt finden alle ihr besonderes Stück Campingwelt.

# CAMPING-KOMFORT NEU DEFINIERT

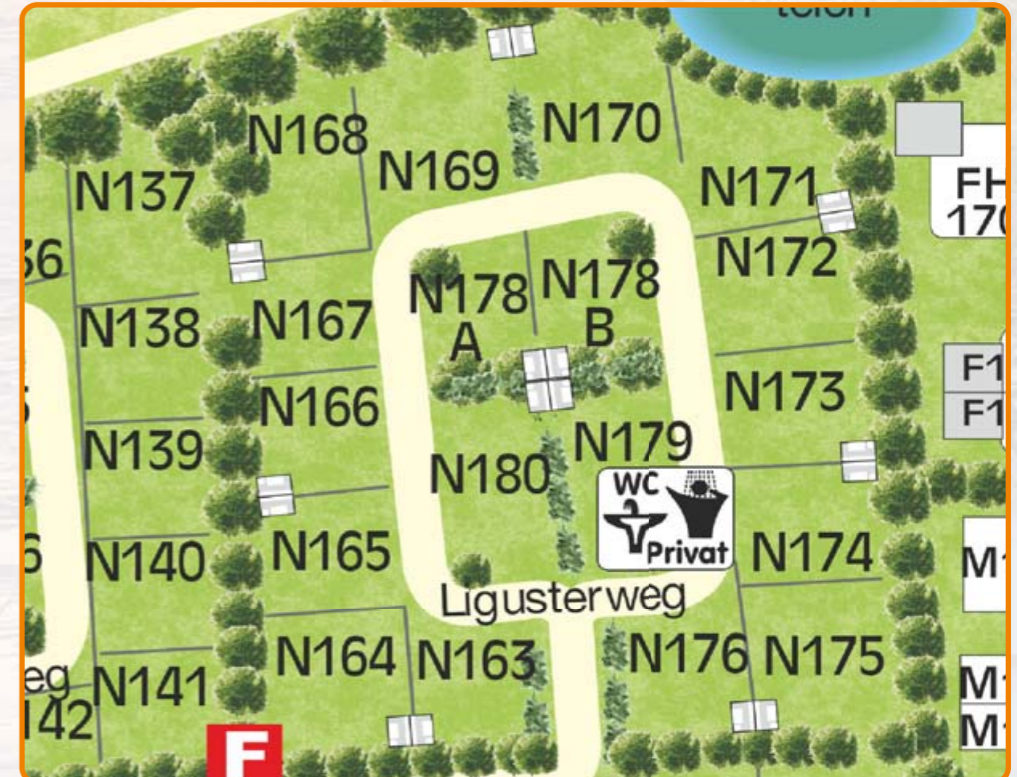
Als Camper müssen Sie nicht auf ein privates, komfortables Badezimmer verzichten...  
**im Camping- und Ferienpark Wulfener Hals**



Ab der Saison 2024 gibt es im Ligusterweg für 18 Campingparzellen eine Neuheit, die Ihren Urlaub auf eine neue luxuriöse Ebene hebt. Wenn Sie mit Ihren Caravan oder Wohnmobil anreisen, erwartet Sie ein Badezimmer, das nur Ihnen für

den Zeitraum Ihres Aufenthaltes zur Verfügung steht. Das Bad ist ausgestattet mit einer Dusche, WC, Waschgelegenheit und Stauraum für Ihre Utensilien. An Ihrem Privatbad befinden sich auch die Anschlüsse für Frisch- und

Abwasser, Strom und LAN. Selbstverständlich verfügt das Bad über warmes Wasser und eine Heizung für die kühleren Jahreszeiten. Die Erst- und Schlußreinigung ist inklusive.



= pro Standplatz ein privates Bad mit separatem Eingang (N 163-N180)

# WOHNMOBILPARK

Jederzeit An- und Abreisen ... das Surfparadies vor der Tür ... den Golfpark nebenan ... Sanitäreanlagen mit allem Komfort ... Herzlich willkommen im **Wohnmobilpark des Camping- und Ferienpark Wulfener Hals**



Schrankenlos und mit dem Komfort eines 5-Sterne Campingplatzes: so haben wir einen Teil des Wohnmobilparks Wulfener Hals konzipiert. Sie können unabhängig von Schrankenzeiten an- und abreisen. Die Versorgung auf Ihrem Stellplatz ist durch moderne Versorgungssäulen gewährleistet. Der

Strand, der Burger Binnensee mit dem beliebten Surfrevier und der Golfpark Fehmarn sind nur wenige Meter vom Wohnmobilpark entfernt. Das moderne Sanitärgebäude wird auch hohen Ansprüchen gerecht und ergänzt durch Kochgelegenheiten, Waschmaschinen und Trocknern. Am Eingang zum Wohnmobilpark befindet sich

die Überfahr- und Entsorgungstation. Zudem können Sie alle Einrichtungen des Camping- und Ferienparks Wulfener Hals nutzen. Das Aufbauen von Vorzelten und Zelten ist nicht gestattet.



## KOMFORT MIT EIGENEM SANITÄRGEBÄUDE

Wer spät mit seinem Wohnmobil anreist und nach dem Einchecken noch mal schnell unter die Dusche will ohne seine eigene Dusche zu benutzen, findet im extra Sanitärgebäude des Wohnmobilparks hervorragende Duschen und Waschräume. Modern und komfortabel eingerichtet stehen sie den Wohnmobilisten praktisch direkt vor ihrer Haustür zur Verfügung. Hier finden Sie auch einen allgemeinen Küchenbereich mit Abwaschmöglichkeit. Nutzen Sie auch unseren Brötchenservice. Gern liefern wir Ihnen gegen eine geringe Gebühr die Brötchen für Ihr Frühstück direkt an die Wohnmobiltür. (siehe Extraleistungen in der Preisliste). Selbstverständlich ist unser Wohnmobilpark mit einer modernen Ver- und Ent-

sorgungsstation ausgestattet, die auch den Umweltaspekten gerecht wird. Als Zusatzservice bieten wir unsere Camper-Clean-Servicestation an. Lassen Sie Ihre WC-Kassetten automatisch reinigen und mit Sanitärflüssigkeit befüllen.

Nicht nur für Surfer ist die Lage optimal. Auch Golfer finden hier alles, was das Herz begehrt.

Für Anfänger, die ihre ersten Löcher spielen oder für Profis, die ihr kurzes Spiel verbessern wollen, liegt im Rücken der Anlage der 9-Loch-Kurzplatz. Der 18-Loch-Platz, der einen Blick auf die Ostsee oder Binnensee von fast jedem Tee und Green erlaubt, kann entgegen dem Kurzlochplatz nur mit entsprechender Platzreife bespielt werden. Die

Drivingrange, die allen Golfern zur Verfügung steht, und das Golfrestaurant für jedermann sind je nach Stellplatz nur 50 m entfernt.

Wer es etwas zentraler mag, der findet gegenüber der Rezeption noch einen zweiten, kleineren Wohnmobilpark. Auch hier ist eine 24-Stunden An- und Abreise möglich. Surfer werden diese Stellplätze besonders mögen, da sie direkt an der Surf- und Kiteschule liegen. Die Sanitäreanlagen, Supermarkt, Bistro, Freizeishop und ein Restaurant finden Sie nur wenige Meter gegenüber im Rezeptionskomplex.



# MIETWOHNWAGEN - ANKOMMEN UND EINZIEHEN

Nur persönliche Sachen packen ... entspannt losfahren ... der Wohnwagen ist schon da ... komplett mit allem Drum und Dran ... Mietwohnwagen  
**im Camping- und Ferienpark Wulfener Hals**



Sie wollen Camping erleben, haben aber keinen eigenen Wohnwagen? Kein Problem, Sie können aus einer großen Anzahl an Mietwohnwagen wählen. Das bieten wir Ihnen: Sie kommen einfach auf dem Wulfener Hals an

und Ihr Wohnwagen steht schon fix und fertig bereit, um von Ihnen für die nächsten Tage oder Wochen bewohnt zu werden. Insgesamt neun Grundtypen moderner Mietwohnwagen, die alle mit einem Stoff- oder festem Vorzelt

inklusive Fußboden ausgestattet sind, stehen zur Auswahl bereit. Sicher ist auch für Sie der richtige Typ dabei.



# MIETWOHNWAGEN - DEM KOMFORT VERBUNDEN.

Mietwohnwagen für einen schönen Urlaub. Wer glaubt, Urlaub im Wohnwagen sei mit wenig Komfort verbunden, irrt sich. Unsere Mietwohnwagen bieten Ihnen das Ambiente, das Ihren Aufenthalt so angenehm wie möglich gestaltet. Sie können aus sechs verschiedenen Komfort- und Preisklassen wählen. Die Inneneinrichtungen sind geschmackvoll gestaltet mit

Sitzecke, Küche, Schränken und zum Teil mit französischem Bett. Alles, was in der Küche wichtig ist, liegt in den Schränken für Sie bereit. Alle Mietwohnwagen sind mit Fernseher und Mikrowelle ausgestattet.

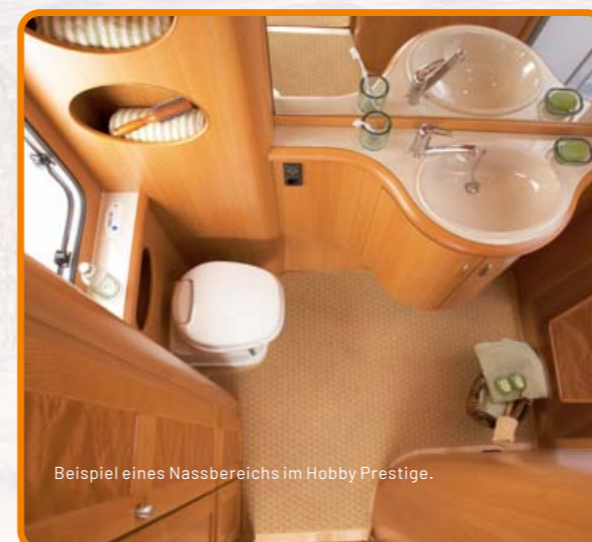
Unsere Vorzelte, die alle mit einem festem Boden und festen Vorzelten für mehr Komfort und Raum versehen sind, bie-

ten Entspannung und Platz für Urlaubsaktivitäten. Die Ausstattung Ihres Feriendomizils entnehmen Sie bitte der Preisliste.

Wir bitten um Verständnis, dass in unseren Mietobjekten grundsätzlich nicht geraucht werden darf.



Beispiel eines Schlafbereichs im Hobby Landhaus.



Beispiel eines Nassbereichs im Hobby Prestige.



# SEASON-CAMPER MIETWOHNWAGEN

## – KOMFORT NEU GEDACHT.

Wir haben Camperwünsche konkret umgesetzt.



Details zur Ausstattung unserer Mietwohnwagen entnehmen Sie bitte der Preisliste



Festes Vorzelt mit Doppelglas-Fenstern, doppelter Terrassentür und Fußboden



Unsere neuen Mietwohnwagen mit Dusche und Pantryküche im festen Vorzelt



Die Kinder schlafen im Heck ungestört vom Elternschlafzimmer



Platz für die Familie im festen Vorzelt mit großer Doppeltür zur Ostsee

Bei 100 Mietwohnwagen haben wir immer ein offenes Ohr für Vorschläge von Gästen, was den Urlaub im Camper noch besser machen könnte. Deshalb haben wir diese Wünsche konkret umgesetzt und in Zusammenarbeit mit dem Camping-Fahrzeughersteller Dethleffs einen Wohnwagen entwickelt, der in Punkto Komfort und Design neue Maßstäbe setzt. Das neue

Modell finden Sie neunzehnmal in unserem Angebot. Dethleffs Season 650 FMK: Wohlfühl-Atmosphäre im Season Camper für die ganze Familie ist garantiert. Dafür sorgen schöne, robuste und langlebige Textilien kombiniert mit modernem Design. Die großzügig geschnittenen Grundrisse (7,35 m x 2,50 m innen) sorgen für Bewegungsfreiheit und für ein Gefühl, als

wäre man zu Hause. Daneben gibt es noch den „Dethleffs Season 560 FMK“ mit 6,75 x 2,50 m Länge. Die Ausstattung Ihres Feriendomizils entnehmen Sie bitte zusätzlich unserer Preisliste. Wir bitten um Verständnis, dass in allen Mietobjekten am Wulfener Hals grundsätzlich nicht geraucht werden darf.



### Weitere Merkmale

- Festwasseranschluss & Warmwasserboiler
- Truma Zwei-Zonen-Heizsystem umschaltbar auf Vorzeltbeheizung
- Hochwertiger Holzoptikboden
- Türen und Fenster mit Doppelverglasung
- Hochwertige Gartenmöbel und Liegen
- Alle Seasoncamper haben eine Dusche in einem abgetrennten Raum im Vorzelt.
- Haushaltsübliche Keramik-Hängetoilette angeschlossen an das Abwassersystem. Es sind hochwertige, haushaltsübliche Armaturen verbaut.

# MOBILHEIME

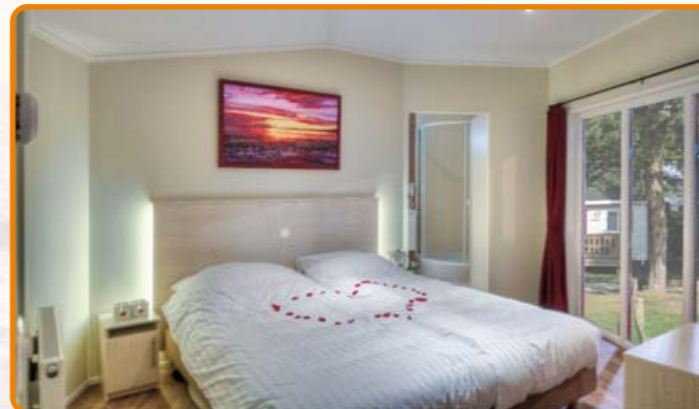
Ankommen ... entspannen ... wohlfühlen ... Urlaub der besonderen Art ...  
gemütlich und bequem in den komfortablen Mobilheimen des  
**Camping- und Ferienpark Wulfener Hals**



Zentral gelegen, nur wenige Meter zum Restaurant Wulfener Hals, der Event-Terrasse und der Surfschule Windsurfing Wulfen liegen unsere Mobilheime und Chatels. Die Mietobjekte, die auch gehö-

benen Ansprüchen gerecht werden, sind für zwei bis vier Personen ausgelegt und laden Sie und Ihre Familie dazu ein, einen wunderschönen Urlaub am Wulfener Hals zu verbringen.

Alle Mobilheime und Chatels sind mit Gartenmöbeln und einer überdachten Terrasse oder Markise ausgestattet.



## Allgemeines

Die Preise sind pro Nacht angegeben. Die Übernachtungspreise sind inklusive Pool und Whirlpool, Energie-, Wasser- und Abwasserkosten und einem PKW-Stellplatz. Optional: Flex-Tarif plus 10% auf den Übernachtungspreis (siehe Preisliste).

Zusätzlich erhebt die Stadt Fehmarn eine **Kurabgabe**, die für alle erwachsenen Personen (ab 18 Jahre) pro Tag verpflichtend ist. Sie beträgt derzeit vom 01.01. bis 14.05. und vom 15.09. bis 31.12. = 1,50 € und vom 15.05. bis 14.09. = 2,30 €

Die **Anreise/Abreise** ist grundsätzlich an allen Wochentagen möglich. Allerdings gilt für die Hauptsaison 1 eine Mindestmietzeit von einer Woche. Zusätzlich muss eine mindestens ebensolange Anschlussbuchung möglich sein.

**Reinigung:** Die laufende Reinigung und die Endreinigung erfolgen durch den Mieter. Bei den Objekten Chatel und Romantiksuite kann eine tägliche Reinigung für je 15,00 € zugebucht werden.

Bei mehrwöchigen Buchungen haben Sie wöchentlich eine Zwischenreinigung inklusive.

**Bettwäsche und Handtücher:** sind in allen Mobilheimen, Ferienhäusern und Wohnungen inklusive. Die Betten sind bezogen.

**Kleinkind-Sorglos-Paket:** In unserer Preisliste finden Sie zur Miete viele Gegenstände für Kleinkinder, die Sie nicht von zu Hause mitbringen müssen.

**Zusätzliche Personen:** Nur aufgrund besonderer Vereinbarung und mit einem Zuschlag.

**Zahlung:** 25% der Rechnungssumme ist sofort nach Erhalt der Rechnung, der Rest 30 Tage vor Reiseantritt, fällig. Rechnungsbeträge unter 200,00 € und kurzfristige Buchungen sind sofort fällig. Bei Online-Buchungen ist aus Sicherheitsgründen die sofortige Leistung der Anzahlung über einen der angegebenen Zahlungswege erforderlich. Weitere Zahlungs- und Stornobedingungen finden Sie in den Vertragsbedingungen (Preisliste).

In allen unseren Mietobjekten darf nicht geraucht werden. **Hunde:** Haustiere sind im Modell Sumba und Ocala gestattet. (zusätzliches Entgelt: je nach Saisonzeit 3,00-9,00 € pro Haustier und Nacht). Es fällt eine zusätzliche Nachreinigungspauschale in Höhe von 40,00 € an.

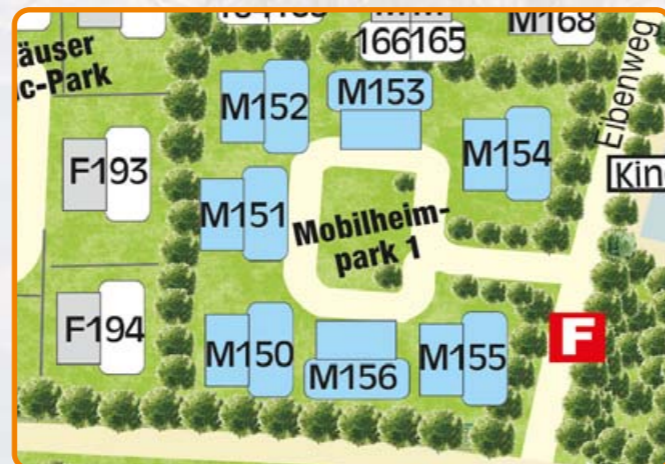
# MODELL SUMBA M150 - M156

Das 32 qm große Mobilheim für vier Personen verfügt über zwei Schlafzimmer (Elternzimmer mit Doppelbett 160 cm x 200 cm und Kinderzimmer mit zwei Einzelbetten 80 cm x 190 cm), Wohn-/Esszimmer mit einem Sofa und einen Tisch mit vier Stühlen, Badezimmer mit Dusche und separatem WC. Die Küche ist mit Mikrowelle inkl. Grillfunktion, einer 230 Liter Kühl-Gefrierkombi- ne ausgestattet. TV, Kaffeemaschine und Küchengeräte, Geschirr, Besteck, Gläser, Töpfe und Pfannen gehören zur Ausstattung. Basis-W-Lan ist inklusive. Bis zu zwei Hunde sind auf Anfrage gestattet. Alle Mobilheime verfügen über eine Terrasse mit Überdachung sowie Gartenmöbeln.

Unsere zubuchbaren Zusatzleistungen finden Sie in unserer Preisliste. (Gegen Gebühr)



Änderungen in der Möblierung behalten wir uns vor.



# MODELL OCALA M157 - M159

Das 37 qm große Mobilheim für vier Personen verfügt über zwei Schlafzimmer (Elternzimmer mit Doppelbett 160 cm x 200 cm und Kinderzimmer mit zwei Betten 80 cm x 200 cm) und einen Wohnraum mit Sitzgruppe und Esstisch, Küchenzeile, Badezimmer mit Dusche und WC.

TV, Kaffeemaschine, Kühlschrank, Gefrierfach, Geschirrspülmaschine, Mikrowelle und Küchengeräte, Geschirr, Besteck, Gläser, Töpfe und Pfannen gehören zur Ausstattung. Das Objekt verfügt über einen gebührenpflichtigen LAN-Anschluss.

Das Modell Ocala ist ausgestattet mit einer festen Terrasse mit Überdachung sowie Gartenmöbeln mit Auflagen\*. Bis zu zwei Hunde sind auf Anfrage gestattet. Unsere zubuchbaren Zusatzleistungen finden Sie in der Preisliste (Gegen Gebühr).



Änderungen in der Möblierung behalten wir uns vor.





# MODELL CHATEL (Hotelzimmer) M161 - M168

Das 19 qm große Chatel für zwei Personen verfügt über ein Wohn-/Schlafzimmer mit einem Doppelbett 160 cm x 200 cm, ein Tisch, zwei Sessel, eine Mini-Küchenzeile, ein Badezimmer mit Dusche und WC.

TV, Kaffeemaschine, Kühlschrank, Ceranfeld mit zwei Platten, Küchengeräte, Geschirr, Besteck, Gläser, Töpfe, Pfannen sowie Hand- und Geschirrtücher gehören zur Ausstattung. Basis-W-Lan ist inklusive (s. S. 70).

Die Chatels werden mit bezogenen Betten sowie Hand- und Geschirrtüchern angeboten. Buchen Sie auf Wunsch einen täglichen Roomservice für 15,00 € (Tag). Das Modell Chatel verfügt über eine feste Terrasse mit Überdachung sowie Gartenmöbeln.

Wir empfehlen die Buchung eines Frühstücksbuffets oder Halbpension. Siehe Preisliste.



Änderungen in der Möblierung behalten wir uns vor.



# MODELL ROMANTIKSUITE M160

Die 37 qm große Romantiksuite für zwei Personen verfügt über ein Schlafzimmer (Doppelbett 160 cm x 200 cm), ein Wohnraum mit Sofa und Esstisch, Küchenzeile, Badezimmer mit Whirlpool, Dusche und separatem WC.

TV, Ceranfeld mit zwei Kochfeldern, Kaffeemaschine, Kühlschrank, Küchengeräte, Geschirr, Besteck, Gläser, Töpfe und Pfannen gehören zur Ausstattung. Das Objekt verfügt über einen Lan-Anschluss (gebührenpflichtig).

Die Romantiksuite wird mit bezogenen Betten sowie Hand- und Geschirrtüchern angeboten. Buchen Sie auf Wunsch einen täglichen Roomservice für 15,00 € (Tag). Das Mobilheim ist ausgestattet mit einer festen Terrasse mit Überdachung sowie Gartenmöbeln mit Auflagen\*. Weitere Angebote laut Preisliste sind zubuchbar. Wir empfehlen die Buchung unseres Frühstücksbuffets oder Halbpension (entgeltlich).

\* Auflagen gegen Gebühr.



Änderungen in der Möblierung behalten wir uns vor.



# FERIENHÄUSER IM DÜNENPARK

Ausgezeichnet und direkt am Golfpark



## MODELL SEEADLER deluxe (70 qm)



Das ca. 70 qm große Ferienhaus für fünf Personen liegt im Dünenpark, der unmittelbar an den Golfpark Fehmarn angrenzt. Es verfügt über drei Schlafzimmer mit Boxspringbetten, eine großzügige Wohnküche, ein Duschbad und ein separates WC. Die geräumige Terrasse ist mit Gartenmöbeln\*, Lounge-Sofa und zwei Liegen ausgestattet. Bewertet ist dieses Ferienhaus mit fünf Sternen.  
(\*Auflagen gegen Gebühr)



### Übersicht Ausstattung

- Lage: Freistehendes Ferienhaus direkt am Golfpark
- Größe: 70 qm
- Belegung: Fünf Personen
- Kombiniertes Wohn-/Küchenraum mit Essbereich
- Drei Schlafzimmer mit 2,00 m Boxspringbetten
- Bad mit Dusche, separates WC
- Spülmaschine, Ceran-Herd und Mikrowelle, Kühlschrank mit Gefrierfach
- TV-Gerät (zusätzlicher TV im Elternschlafzimmer) und Musikanlage, Safe
- Autofreies Areal mit gegenüberliegendem eigenen Parkplatz
- Basis-W-Lan-Anschluss kostenfrei
- Teilüberdachte Terrasse mit elektrischer Markise und Gartenmöbeln
- Hunde: nicht gestattet



Änderungen in der Möblierung behalten wir uns vor.

- Bett
- Tisch
- Küche
- Safe
- Terrasse/Balkon
- Sitzfläche
- Schrank/Ablage
- WC/Bad



# MODELL SEEMÖWE (35 qm)



Die ca. 35 qm große Ferienhaushälfte für drei Erwachsene oder zwei Erwachsene und zwei Kinder liegt im 2015 neu errichteten Dünenpark, der unmittelbar an den Golfpark Fehmarn angrenzt. Das Ferienhaus verfügt über ein Schlafzimmer mit 200 cm mal 200 cm Boxspringbett sowie ein kleines Kinderzimmer mit Boxspringbett und einem Klappbett, einem kombinierten Wohn-/Küchenraum, ein Bad mit Dusche und WC. Die Terrasse ist mit Gartenmöbeln\* und zwei Liegen ausgestattet. Bewertet ist dieses Ferienhaus mit vier Sternen. (\*Auflagen gegen Gebühr)



### Übersicht Ausstattung:

- Lage: Ferienhaus direkt am Golfpark (Doppelhaus)
- Größe: 35 qm
- Belegung: Drei Erwachsene oder zwei Erwachsene und zwei Kinder
- Kombiniertes Wohn-/Küchenraum mit Essbereich
- Spülmaschine, Ceran-Herd und Mikrowelle, Kühlschrank mit Gefrierfach
- Schlafzimmer mit einem 2,00x2,00 m Boxspring-Doppelbett sowie einem kleinen Kinderzimmer mit einem 2,00 m Boxspringbett sowie einem Wandklappbett.
- Bad mit Dusche und WC
- TV-Gerät (zusätzlicher TV im Elternschlafzimmer) und Musikanlage
- Autofreies Areal mit gegenüberliegendem eigenen Parkplatz
- Basis-W-Lan-Anschluss kostenfrei
- Teilüberdachte Terrasse mit elektrischer Markise und Gartenmöbeln
- Hunde: nicht gestattet

Änderungen in der Möblierung behalten wir uns vor.

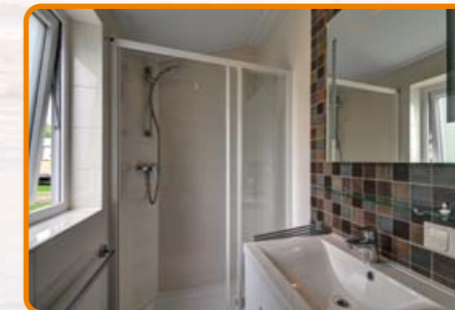
- Bett
- Terrasse/Balkon
- Tisch
- Sitzfläche
- Küche
- Schrank/Ablage
- Safe
- WC/Bad



# MODELL SEESCHWALBE (55 qm)



Die ca. 55 qm großen Ferienhäuser für vier Personen und liegen im Herzen des Ferienparks. Die Ferienhäuser verfügen über ein Eltern-Schlafzimmer mit Boxspringbett (1,80 x 2,00 m), ein größeres Kinderzimmer mit zwei Betten (90 x 200 m), einen kombinierten großen Wohn-/Küchenraum, ein Bad mit Dusche sowie ein separates WC. Die geräumigen 15 qm großen Terrassen sind überdacht und mit Gartenmöbeln sowie zwei Liegen ausgestattet.

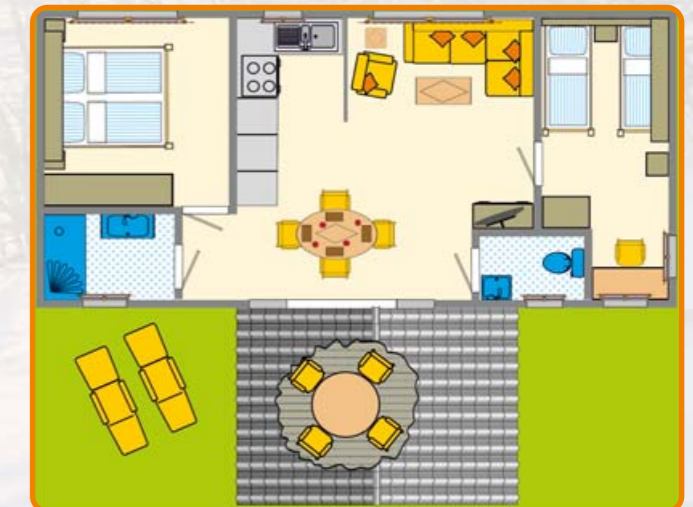


### Übersicht Ausstattung:

- Lage: Freistehendes Ferienhaus im Herzen des Ferienparks
- Größe: 55 qm
- Belegung: vier Personen
- Kombiniertes Wohn-/Küchenraum mit Essbereich
- Zwei Schlafzimmer mit 2,00 m Boxspringbetten
- Bad mit Dusche, separates WC
- Spülmaschine, Ceran-Herd und Mikrowelle, Kühlschrank mit Gefrierfach
- TV-Gerät und Musikanlage, Safe
- Schreibtisch mit Stuhl
- Parkplatz direkt am Haus
- Basis-W-Lan-Anschluss kostenfrei
- Überdachte 15 qm Terrasse mit Gartenmöbeln
- Hunde: nicht gestattet

- Bett
- Terrasse/Balkon
- Tisch
- Sitzfläche
- Küche
- Schrank/Ablage
- Safe
- WC/Bad

Änderungen in der Möblierung behalten wir uns vor.



# HOTELURLAUB GLEICH IN DER NÄHE



**HOTEL  
SONNENINSEL  
FEHMARN**

HOTELSTARS EU  
**★★★★**  
SUPERIOR

Das Hotel mit 29 Zimmern und Frühstücksbuffet ist ein idealer Ausgangspunkt für die Erkundung der Sonneninsel Fehmarn. Bis zum Strand und zum Wulfener Hals sind es mit dem Auto nur vier Minuten. Alle Zimmer des Hotels Sonneninsel Fehmarn sind ausgestattet mit einer Küchenzeile (Kühlschrank, zwei Ceran-Kochfelder, Mikrowelle und Geschirr), sodass Sie sich selbst versorgen können. Alle Zimmer haben einen Farb-TV mit Flachbildschirm und Sat-Empfang und Dusche mit WC. Einige Zimmer auf der Süd-Westseite des Erdgeschossstraktes haben eine kleine Terrasse mit Gartenmöbeln und Blick zur Fehmarnsundbrücke. Als Gast erhalten Sie viele geldwerte Vorteile im Golfpark Fehmarn und im Camping- und Ferienpark Wulfener Hals.

Das Hotel ist auch für Tagungen, Seminare und privaten Feierlichkeiten geeignet. Ein unverbindliches Angebot erstellen wir Ihnen gern.



Hotel-Lounge mit Bar und Internet-Point



### Übersicht Ausstattung:

- Lage: Hotel in Avendorf  
2 km vom Ferienpark Wulfener Hals
- Größe: 29 Zimmer
- Belegung: je zwei Erwachsene (Kind über Zustellbett)
- Kombiniertes Wohn-/Küchenraum  
Ceran-Herd und Mikrowelle, Kühlschrank
- Schlafzimmer mit einem 2,00 x 1,80 m Doppelbett
- Bad mit Dusche und WC
- TV-Gerät
- Parkplatz direkt am Hotel
- Basis-W-Lan-Anschluss kostenfrei
- Teilweise mit Terrasse und Gartenmöbeln
- Garten zur gemeinschaftlichen Nutzung mit Liegen
- Hunde sind in einigen Zimmern gestattet
- Frühstücksraum
- Lobby mit Sitzmöglichkeiten
- Rezeption
- Seminare und Veranstaltungen bis 120 Personen mit Buffet



Frühstücksraum



Gemeinschaftsgarten



Beispielzimmer (107)

Beispielbilder. Viele Zimmer haben individuelle Grundrisse



Weitere Informationen und Buchung auch über die Rezeption des Ferienparks Wulfener Hals oder [www.hotelsonneninsel.de](http://www.hotelsonneninsel.de)

# FERIENHÄUSER UND APARTMENTS

Top-Ferienhäuser in bester Lage und mit Komfort



Wohnen direkt am Sandstrand, am Pool oder mit Blick auf den Golfplatz. Die Ferienwohnungen und Ferienhäuser am Wulfener Hals bieten alle eine besondere Lage, die den Urlaub zu etwas Besonderem machen. Die komfortabel eingerichteten Urlaubsquartiere sind alle komplett ausgestattet mit Geschirr und Gartenmöbeln. Ihnen soll es im Urlaub bei uns an nichts fehlen und Sie sollen sich rundum wohlfühlen.

Alle Gäste können dabei sämtliche Angebote des Ferienparks nutzen.



## Kleinkind-Sorglos-Paket

Alle Gegenstände, die für Ihre Kleinen wichtig sind, können Sie schon bei der Reservierung buchen. So müssen Sie Reisebettchen, Hochstuhl usw. nicht von zu Hause mitbringen. Ebenfalls vermitteln wir einen Babysitter-Service mit Einzelbetreuung in Ihrer Unterkunft.

Mietpreise für diese Leistungen entnehmen Sie bitte unserer Preisliste.

## Allgemeines

Alle Ferienhäuser und Apartments sind bei Erstbezug mit Bettwäsche, Hand- und Geschirrtüchern ausgestattet. Die angegebenen Übernachtungspreise sind Inklusivpreise und beinhalten Energie-, Wasser- und Abwasserkosten. Den Mietern dieser Objekte stehen alle Einrichtungen des Ferienparks zur Verfügung. Bestimmte Leistungen sind kostenpflichtig.

Die Anreise/Abreise ist grundsätzlich an allen Wochentagen möglich. Allerdings gilt für die Hauptsaison 1 eine Mindestmietzeit von einer Woche und es muss eine mindestens eben solange Anschlussbuchung möglich sein.

**Reinigung:** Die laufende Reinigung und die Endreinigung erfolgen durch den Mieter. Bei mehrwöchigen Buchungen haben Sie wöchentlich eine Zwischenreinigung inklusive.

**Hunde** sind nur auf Anfrage und besonderen Vereinbarungen in den Wohnungen gestattet. (Zusätzliches Entgelt: je nach Saisonzeit 3,00 - 9,00 € pro Haustier und Nacht). In welchen Objekten Haustiere gestattet sind, entnehmen Sie bitte den Folgeseiten. Es wird eine zusätzliche Endreinigungspauschale von 40,00 € für Haustiere erhoben.

**Bettwäsche und Handtücher** sind in allen Mobilheimen, Ferienhäusern und Wohnungen inklusive. Die Betten sind bezogen.

**Zusätzliche Personen:** nur nach Vereinbarung und mit einem Zuschlag.

**Zusätzlicher Service:** Wäsche-Wechsel-Service, laufende Reinigung (Fußboden, Bad), Internetanschluss (in einigen Objekten) können Sie gegen zusätzliches Entgelt buchen (siehe Preisliste).

Zahlung 25 % der Rechnungssumme ist sofort nach Erhalt der Rechnung, der Rest 30 Tage vor Reiseantritt fällig. Rechnungsbeträge unter 200,- € und kurzfristige Buchungen sind sofort fällig. Weitere Zahlungs- und Stornobedingungen finden Sie in den AGB's in der Preisliste.

Zusätzlich erhebt die Stadt Fehmarn eine Kurabgabe, zu der alle volljährigen Personen in der jeweils gültigen Höhe pro Tag abgabepflichtig sind. Sie beträgt derzeit vom 01.01. bis 14.05. 1,50 € und vom 15.05. bis 14.09. 2,30 € sowie vom 15.09. bis 31.12. erneut 1,50 €.

Wir bitten um Verständnis, dass in allen Mietobjekten nicht geraucht werden darf.

# STRANDBUNGALOW F913 am Strand

Ein idyllisches Haus direkt am Steilufer und am Meeresstrand. Es besteht aus zwei kleinen Räumen, Esszimmer mit Küche, ein Wohnzimmer sowie Duschbad. Vor dem Haus befinden sich eine Terrasse und ein Garten mit Liegewiese, Gartenmöbeln und einem Strandkorb.



## Übersicht Ausstattung: F913

- Lage: Ferienhaus direkt am Strand
- Größe: 35 qm
- Belegung: zwei Personen
- Separate Küche und Esszimmer
- Anzahl der Wohn-/Schlafräume: zwei
- Bad mit Dusche
- Terrasse mit Gartenmöbeln, Strandkorb
- Spülmaschine
- Herd und Mikrowelle
- TV-Gerät und Musikanlage
- Basis-W-Lan-Anschluss kostenfrei
- PKW-Stellmöglichkeit am Haus
- Hunde: nicht gestattet

NORD bei NORDWEST



Malte Riechey mit den Hauptdarstellerinnen Henny Reents und Marleen Lohse

Unser Strandbungalow ist einer der regelmäßigen Drehorte der ARD-Krimiserie „Nord bei Nordwest“.



Buchen

Änderungen in der Möblierung behalten wir uns vor.



- Bett
- Tisch
- Küche
- Safe
- Terrasse/Balkon
- Sitzfläche
- Schrank/Ablage
- WC/Bad



# APARTMENT F991 IM REETDACHHAUS am Strand

Das idyllische Reetdachhaus liegt direkt am Strand. Die Wohnung verfügt über ein Duschbad und eine Küchenzeile mit Dunstabzug im Wohn-/Esszimmer. Vor dem Haus befindet sich eine gemeinsame Terrasse mit Gartenmöbeln und einem eigenen Strandkorb. Alle Betten sind bei Anreise bezogen.



## Übersicht Ausstattung: F991

- Lage: Ferienwohnung direkt am Strand
- Größe: 35 qm
- Belegung: zwei Personen
- Separate Küche und Essbereich
- Anzahl der Wohn-/Schlafräume: zwei
- Bad mit Dusche
- Spülmaschine
- Herd und Mikrowelle
- TV-Gerät und Musikanlage
- Terrasse mit Gartenmöbeln und Strandkorb
- Basis-W-Lan-Anschluss kostenfrei
- PKW-Stellmöglichkeit am Haus
- Hunde: nicht gestattet



Buchen

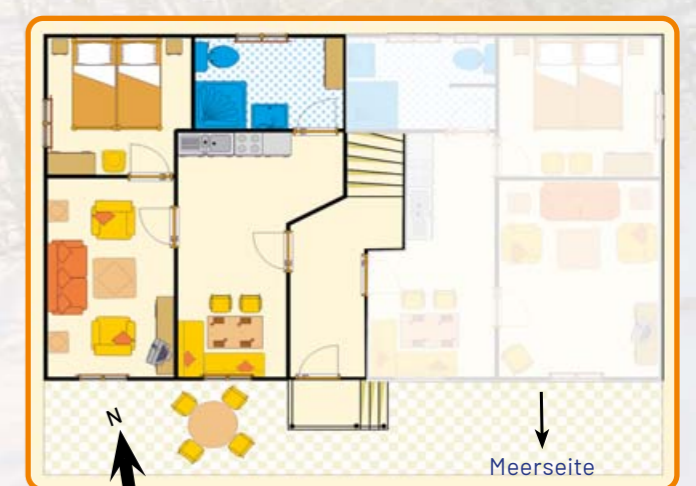
Änderungen in der Möblierung behalten wir uns vor.



Die Betten sind bei Anreise bezogen



- Bett
- Tisch
- Küche
- Safe
- Terrasse/Balkon
- Sitzfläche
- Schrank/Ablage
- WC/Bad



# APARTMENT F992 IM REETDACHHAUS am Strand

Das idyllische Reetdachhaus liegt direkt am Strand. Die Wohnung verfügt über ein Duschbad und eine Küchenzeile mit Dunstabzug im Wohn-/Esszimmer. Vor dem Haus befindet sich eine gemeinsame Terrasse mit Gartenmöbeln und einem Strandkorb.



## Übersicht Ausstattung: F992

- Lage: Ferienwohnung direkt am Strand
- Größe: 38 qm
- Belegung: zwei Personen
- Küchenzeile und Essbereich
- Anzahl der Wohn-/Schlafräume: zwei
- Bad mit Dusche
- Terrasse mit Gartenmöbeln und Strandkorb
- Spülmaschine
- Herd und Mikrowelle
- TV-Gerät und Musikanlage
- Basis-W-Lan-Anschluss kostenfrei
- PKW-Stellmöglichkeit am Haus
- Hunde: nicht gestattet

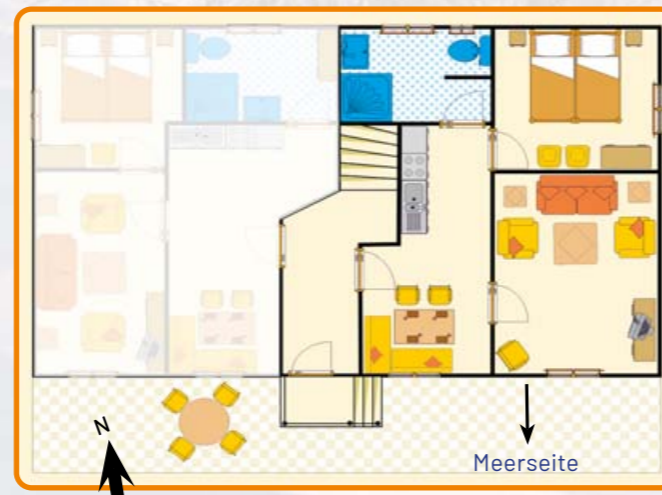


Buchen

Änderungen in der Möblierung behalten wir uns vor.



- Bett
- Terrasse/Balkon
- Tisch
- Sitzfläche
- Küche
- Schrank/Ablage
- Safe
- WC/Bad



# APARTMENT F993 IM REETDACHHAUS am Strand

Das idyllische Reetdachhaus liegt direkt am Strand. Die Wohnung verfügt über ein Duschbad und eine Küchenzeile mit Dunstabzug im Wohn-/Esszimmer. Vor dem Haus befindet sich eine gemeinsame Terrasse mit Gartenmöbeln und einem eigenen Strandkorb.



## Übersicht Ausstattung: F993

- Lage: Ferienwohnung direkt am Strand
- Größe: 55 qm im Obergeschoss
- Belegung: vier Personen
- Küchenzeile und Essbereich
- Anzahl der Wohn-/Schlafräume: drei
- Bad mit Dusche
- Terrasse mit Gartenmöbeln und Strandkorb
- Spülmaschine
- Herd und Mikrowelle
- TV-Gerät und Musikanlage
- Basis-W-Lan-Anschluss kostenfrei
- PKW-Stellmöglichkeit am Haus
- Hunde: nicht gestattet



Buchen

Änderungen in der Möblierung behalten wir uns vor.



- Bett
- Terrasse/Balkon
- Tisch
- Sitzfläche
- Küche
- Schrank/Ablage
- Safe
- WC/Bad



# APARTMENT F994 IM REETDACHHAUS am Strand

Das idyllische Reetdachhaus liegt direkt am Strand. Die Wohnung verfügt über ein Duschbad und eine Küchenzeile mit Dunstabzug im Wohn-/Esszimmer. Vor dem Haus befindet sich eine gemeinsame Terrasse mit Gartenmöbeln und einem Strandkorb. Alle Betten sind bei Anreise bezogen.



## Übersicht Ausstattung: F994

- Lage: Ferienwohnung direkt am Strand
- Größe: 26 qm im Obergeschoss
- Belegung: zwei Personen
- Küchenzeile und Essbereich
- Anzahl der Wohn-/Schlafräume: eins
- Bad mit Dusche
- Terrasse mit Gartenmöbeln
- Herd und Mikrowelle
- Spülmaschine
- TV-Gerät und Musikanlage
- Basis-W-Lan-Anschluss kostenfrei
- PKW-Stellmöglichkeit am Haus
- Hunde: nicht gestattet

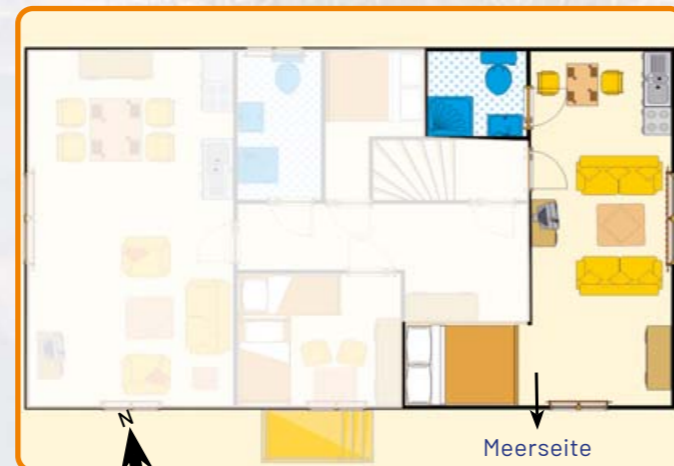


Änderungen in der Möblierung behalten wir uns vor.



Alle Betten sind bei Anreise bezogen

- Bett
- Terrasse/Balkon
- Tisch
- Sitzfläche
- Küche
- Schrank/Ablage
- Safe
- WC/Bad



# APARTMENT F995 AM SCHWIMMBAD

Das großzügig gestaltete und ein-gerichtete Apartment für vier Personen bietet einen Panoramablick zum Burger Binnesee und zur Ostsee. Das Haus liegt direkt am Schwimmbad. Das Apartment hat eine Größe von ca. 90 qm und liegt im 1. Stock. Es hat einen Balkon und eine große Dachterrasse mit Gartenmöbeln. Der großzügige Wohnraum ist mit einem Kamin, zwei Sitzgruppen und einem zusätzlichen Essbereich ausgestattet. Zur weiteren Ausstattung gehören zwei Schlafzimmer, Bad mit Dusche und Wanne, Küche mit Spül- und Waschmaschine. Auf Wunsch erhalten Sie Kaminholz.

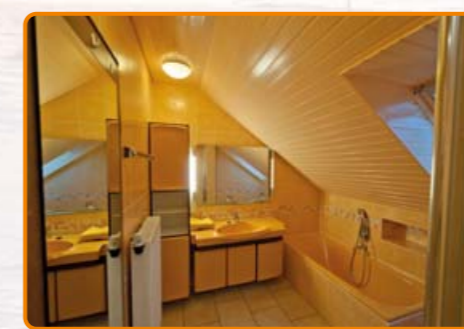


## Übersicht Ausstattung: F995

- Lage: Ferienwohnung direkt am Pool
- Größe: 90 qm
- Belegung: vier Personen
- Küche und Essbereich
- Anzahl der Wohn-/Schlafräume: drei
- Bad mit Dusche und Wanne
- Terrasse mit Gartenmöbeln
- Herd, Backofen, Mikrowelle
- Offener Kamin
- Spülmaschine / Waschmaschine
- TV-Gerät und Musikanlage
- PKW-Stellmöglichkeit am Haus
- Basis-W-Lan-Anschluss kostenfrei
- Hunde: nicht gestattet
- Parkmöglichkeit in der Nähe des Hauses

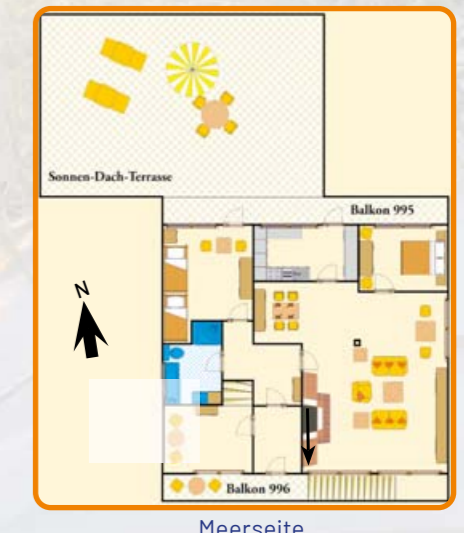


Änderungen in der Möblierung behalten wir uns vor.



Alle Betten sind bei Anreise bezogen

- Bett
- Terrasse/Balkon
- Tisch
- Sitzfläche
- Küche
- Schrank/Ablage
- Safe
- WC/Bad





# APARTMENT F996 AM SCHWIMMBAD

Das ca. 50 qm große Apartment für vier Personen hat einen separaten Eingang im 1. Stock. Durch den ersten Raum führt eine Treppe zum Dachgeschoss. Beide Giebfensterfronten bieten einen schönen Ausblick. Das Ostseezimmer ist ein Wohn-/Schlafraum, das Schlaf-/Kinderzimmer hat einen Ausblick zum Schwimmbad. Die beiden Zimmer werden verbunden durch ein Esszimmer mit Küchenzeile. Das Bad verfügt über eine Dusche.



## Übersicht Ausstattung: F996

- Lage: Ferienwohnung direkt am Pool
- Größe: 50 qm
- Belegung: vier Personen
- Küche und Essbereich
- Anzahl der Wohn-/Schlafräume: drei
- Schlafzimmer/Komb. Wohn-/Schlafraum
- Bad mit Dusche
- Balkon mit Gartenmöbeln
- Herd, Backofen und Mikrowelle
- Spülmaschine
- TV-Gerät und Musikanlage
- PKW-Stellmöglichkeit am Haus
- Basis-W-Lan-Anschluss kostenfrei
- Hunde: nicht gestattet



Buchen

Änderungen in der Möblierung behalten wir uns vor.



Alle Betten sind bei Anreise bezogen

- Bett
- Terrasse/Balkon
- Tisch
- Sitzfläche
- Küche
- Schrank/Ablage
- Safe
- WC/Bad



# APARTMENT F997 AM SCHWIMMBAD

Das 60 qm große Apartment liegt im Erdgeschoss neben dem Schwimmbad. Es verfügt über eine großzügige, teilüberdachte Terrasse mit Gartenmöbeln und eigenem Strandkorb, sowie einem umzäunten Rasenbereich, der das Grundstück zur übrigen Anlage abtrennt. Das Apartment liegt 50 m zum Burger Binnensee und nur 200 m vom Ostseestrand entfernt.

Zur weiteren Ausstattung gehören ein Wohn-/Esszimmer, ein Elternschlafzimmer und ein Kinderzimmer mit Etagenbett, ein Bad mit Dusche, eine große Küche mit Backofen, Spül- und Waschmaschine. Alle Betten sind bei Anreise bezogen.



## Übersicht Ausstattung: F997

- Lage: Ferienwohnung direkt am Pool
- Größe: 60 qm
- Belegung: vier Personen
- Küche und Essbereich
- Anzahl der Wohn-/Schlafräume: drei
- Bad mit Dusche
- Terrasse/Garten mit Gartenmöbeln
- Herd, Backofen und Mikrowelle
- Spülmaschine/Waschmaschine
- TV-Gerät und Musikanlage
- PKW-Stellmöglichkeit am Haus
- Basis-W-Lan-Anschluss kostenfrei
- Hunde: nicht gestattet



Buchen

Änderungen in der Möblierung behalten wir uns vor.



Alle Betten sind bei Anreise bezogen



- Bett
- Terrasse/Balkon
- Tisch
- Sitzfläche
- Küche
- Schrank/Ablage
- Safe
- WC/Bad



# APARTMENTS DIREKT AM GOLFPARK FEHMARN



Nur 800 m vor dem Camping- und Ferienpark Wulfener Hals liegen unsere Apartments für **zwei bis sechs Personen** direkt am Golfpark. Die Ferienwohnungen sind geschmackvoll eingerichtet und verfügen über eine Spülmaschine und eine Waschmaschine. Desweiteren bieten alle entweder eine Terrasse, Balkon und/oder Gartennutzung. Fast alle Apartments verfügen über ein Carport mit einem abschließbaren **Schuppen für Sportgeräte**.

Unser Service: **Bettwäsche**, Handtücher und Geschirrtücher sind für den Erstbezug inklusive. Die Betten sind bereits fertig bezogen. Als Gäste des Ferienparks können Sie die weiteren Vorteile nutzen (Schwimmbad, Sauna, Freizeitangebote, Animation und Wellnessangebote). Unsere verschiedenen Restaurants bieten Ihnen auch Frühstücksservice, Halb- oder Vollpension.

Golfer wohnen hier genau richtig. Von fast allen Wohnungen lässt

sich das Golfgeschehen beobachten. Unsere Gäste erhalten **30 % Rabatt auf das Greenfee**.

Auf Wunsch können **Fahrräder günstig** gemietet werden, mit denen Sie ohne PKW schnell und komfortabel zur Ferienanlage gelangen.



Bei den abgebildeten Innenaufnahmen der vier Folgeseiten handelt es sich um ein Beispiel des aufgeführten Wohnungstyps. Alle individuell eingerichteten Wohnungen finden Sie mit Fotos im Internet unter [www.wulfenerhals.de](http://www.wulfenerhals.de)



# APARTMENT AM GOLFPLATZ 23 QM IM DACHGESCHOSS

Gemütliches kleines Apartment

Das gemütliche Ein-Raum-Apartment befindet sich im Dachgeschoss der Bargmühl-Ferienhäuser. Der gemeinschaftlich genutzte, großzügige Garten mit eigener Sitzcke grenzt direkt an Bahn sechs des Golfpark Fehmarn. Die Größe des Apartments beträgt 23 qm. Es ist mit einer Sitz- und Essgruppe, einem Doppelbett, einem Bad mit Dusche, sowie einer offenen Küche mit Spülmaschine und Backofen ausgestattet. Die Wohnung verfügt über ein Sat-TV- und eine Stereo HiFi-Anlage. Ein Parkplatz und ein Sportgeräte-Schuppen befinden sich vor dem Ferienhaus.



Die Betten sind bei Anreise bezogen



## Übersicht Ausstattung: F03D, F05D

- Lage: Direkt am Golfpark Fehmarn im Dachgeschoss
- Größe: 23 qm
- Belegung: zwei Personen
- Küchezeile und Essbereich
- Anzahl der Wohn-/Schlafräume: eins
- Bad mit Dusche
- Garten mit Gartenmöbeln
- Herd, Backofen und/oder Mikrowelle
- Spülmaschine
- Waschmaschine (ausser F05D)
- TV-Gerät und Musikanlage
- Basis-W-Lan-Anschluss kostenfrei
- Sportgeräte-Schuppen
- Hunde: gestattet (Nur F03D)

- Bett
- Terrasse/Balkon
- Tisch
- Sitzfläche
- Küche
- Schrank/Ablage
- Safe
- WC/Bad



Buchen

Änderungen in der Möblierung behalten wir uns vor.

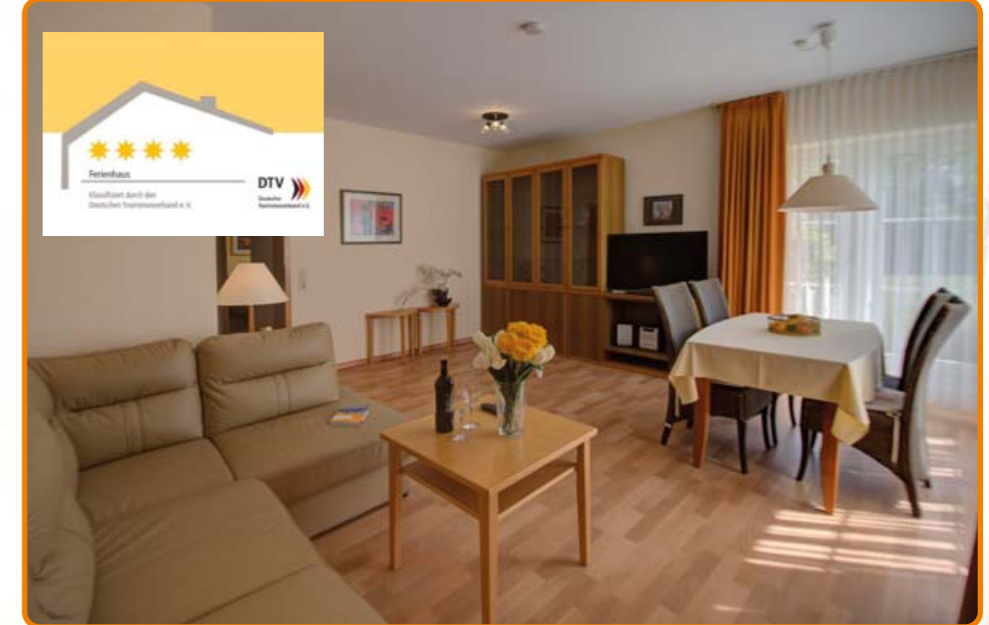


# APARTMENT AM GOLFPLATZ 70 QM IM ERDGESCHOSS



Erdgeschoss-Apartment mit Garten-Teilnutzung.

Das 70 qm große Drei-Zimmer-Apartment befindet sich im Erdgeschoss der Bargmühl-Ferienhäuser. Der gemeinschaftlich genutzte, großzügige Garten mit eigener Sitzcke grenzt direkt an Bahn sechs des Golfpark Fehmarn. Zur Ausstattung des Apartments gehört ein großzügiges Wohnzimmer mit einer Sitz- und Essgruppe, zwei Schlafzimmer mit Doppelbett, einem Bad mit Dusche, einer separaten Küche mit Spülmaschine und Mikrowelle, Ceranfeld und Backofen, sowie einem Abstellraum mit Waschmaschine. Die Wohnung verfügt über ein Sat-TV und einer Stereo HiFi-Anlage. Ein Parkplatz und ein Sportgeräte-Schuppen befinden sich vor dem Ferienhaus.



Die Betten sind bei Anreise bezogen



## Übersicht Ausstattung: F03E, F05E, F19E, F23E, F25E

- Lage: Direkt am Golfpark Fehmarn im Erdgeschoss
- Größe: 70 qm
- Belegung: vier Personen
- Küche und Essbereich
- Anzahl der Wohn-/Schlafräume: drei
- Bad mit Dusche
- Terrasse mit Gartenmöbeln
- Herd, Backofen und Mikrowelle
- Spülmaschine/Waschmaschine
- TV-Gerät und Musikanlage
- Basis-W-Lan-Anschluss kostenfrei
- Carport u. Sportgeräte-Schuppen
- Hunde: nicht gestattet (F03E gestattet)

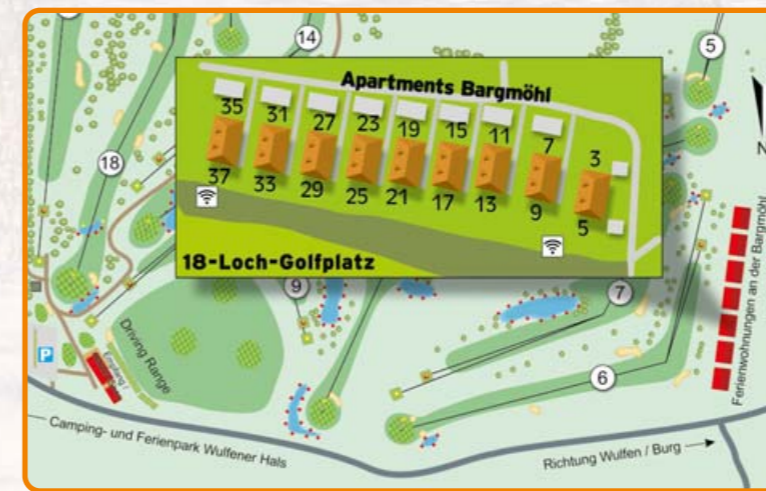


- Bett
- Terrasse/Balkon
- Tisch
- Sitzfläche
- Küche
- Schrank/Ablage
- Safe
- WC/Bad



Buchen

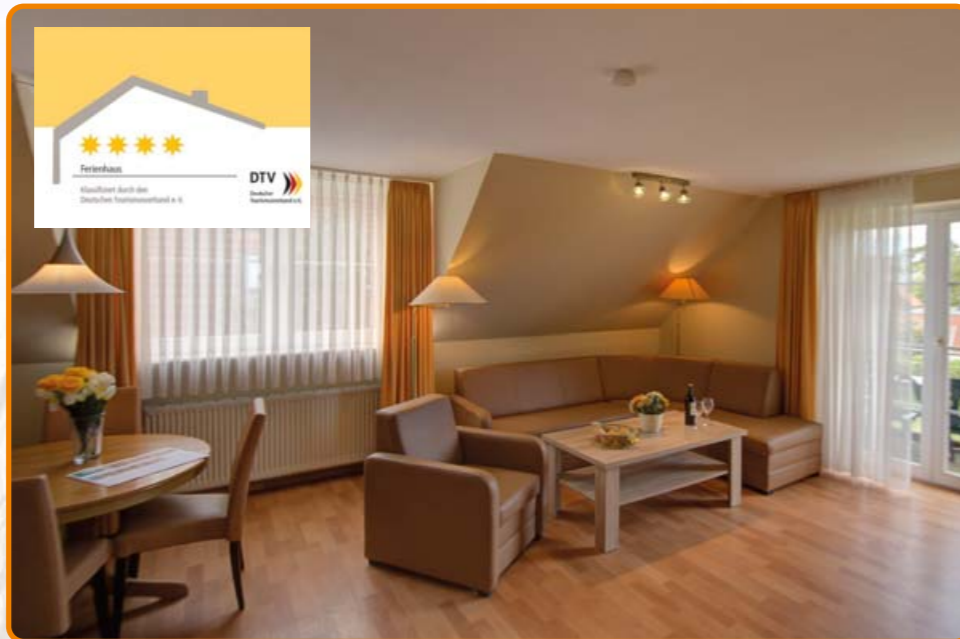
Änderungen in der Möblierung behalten wir uns vor.



# APARTMENT AM GOLFPLATZ 65 QM IM OBERGESCHOSS

Obergeschoss-Apartment mit Balkon und Garten-Teilnutzung

Das 65 qm große Drei-Zimmer-Apartment befindet sich im Obergeschoss der Bargmühl-Ferienhäuser. Sie ist ausgestattet mit einem kleinen Balkon mit Gartenmöbeln und grenzt direkt an Bahn sechs des Golfpark Fehmarn. Es verfügt über ein großzügiges Wohnzimmer mit einer Sitz- und Essgruppe, einem Schlafzimmer mit Doppelbett, einem weiteren Schlafzimmer mit zwei Einzelbetten, einem Bad mit Dusche und Waschmaschine, einer separaten Küche mit Spülmaschine und Mikrowelle, Ceranfeld und Backofen. Die Wohnung ist ausgestattet mit einem Sat-TV und einer Stereo HiFi-Anlage. Ein Parkplatz und ein Sportgeräte-Schuppen befinden sich vor dem Ferienhaus.



## Übersicht Ausstattung: F030, F050

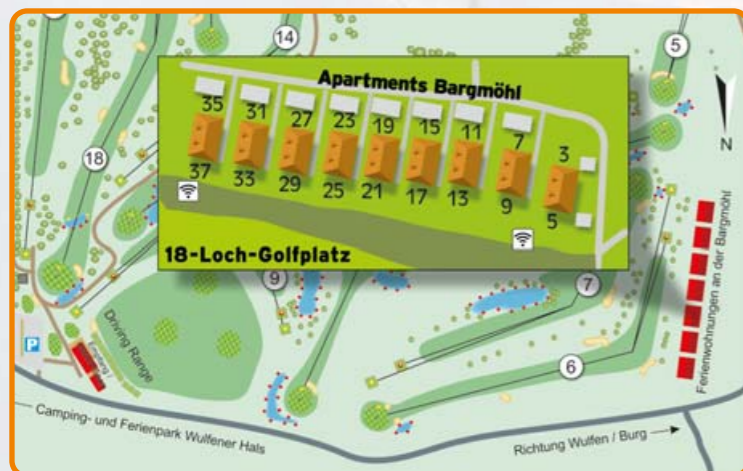
- Lage: Direkt am Golfpark Fehmarn im Obergeschoss
- Größe: 65 qm
- Belegung: vier Personen
- Küche und Essbereich
- Anzahl der Wohn-/Schlafräume: drei
- Bad mit Dusche
- Balkon und Gartennutzung
- Herd, Backofen und Mikrowelle
- Spülmaschine/Waschmaschine
- TV-Gerät und Musikanlage
- Basis-W-Lan-Anschluss kostenfrei
- Carport und Sportgeräte-Schuppen
- Hunde: nur in F030 gestattet



Buchen

Änderungen in der Möblierung behalten wir uns vor.

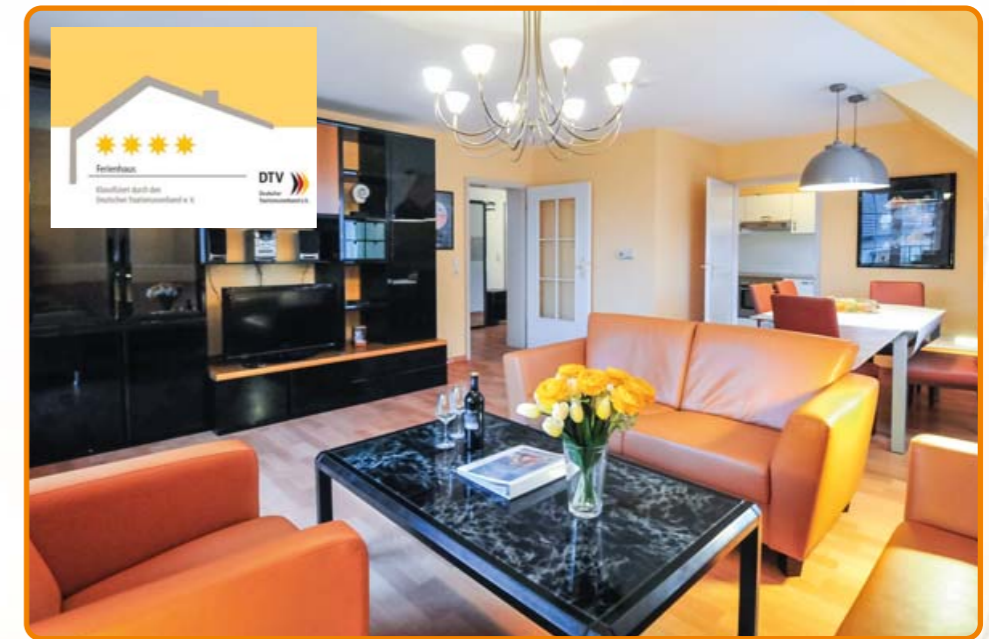
- Bett
- Tisch
- Küche
- Safe
- Terrasse/Balkon
- Sitzfläche
- Schrank/Ablage
- WC/Bad



# APARTMENT AM GOLFPLATZ 100 QM ÜBER ZWEI ETAGEN

Apartment über zwei Etagen (Ober- und Dachgeschoss)

Die 100 qm große Ferienwohnung erstreckt sich über zwei Etagen. Drei Zimmer befinden sich im Obergeschoss und ein weiteres Zimmer im Dachgeschoss der Bargmühl-Ferienhäuser. Der gemeinschaftlich genutzte großzügige Garten mit eigener Sitzzecke grenzt direkt an Bahn sechs des Golfpark Fehmarn. Die geräumige Wohnung verfügt über ein großes Wohnzimmer mit einer Sitz- und Essgruppe für sechs Personen, einem Schlafzimmer mit Doppelbett, einem weiteren Schlafzimmer mit zwei Einzelbetten, sowie einem dritten Schlafzimmer mit Doppelbett im Dachgeschoss (über eine Raumsparterre zu erreichen). Weiterhin ein Bad mit Dusche, ein Abstellraum mit Waschmaschine, eine separate Küche mit Spülmaschine und Mikrowelle, Ceranfeld und Backofen. Die Wohnung verfügt über ein Sat-TV- und eine Stereo-HiFi-Anlage. Ein Parkplatz und Sportgeräte-Schuppen befinden sich vor dem Ferienhaus.

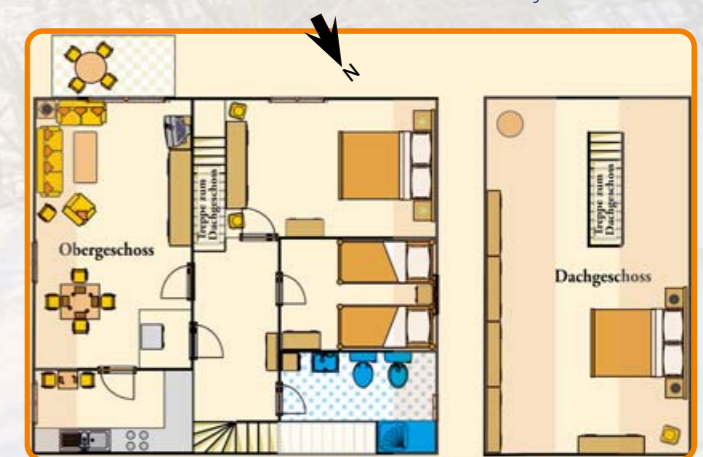


## Übersicht Ausstattung: F190, F350

- Lage: Direkt am Golfpark Fehmarn im Ober- und Dachgeschoss
- Größe: 100 qm
- Belegung: sechs Personen
- Küche und Essbereich
- Anzahl der Wohn-/Schlafräume: vier
- Bad mit Dusche
- Balkon und Gartennutzung
- Herd, Backofen und Mikrowelle
- Spülmaschine/Waschmaschine
- TV-Gerät und Musikanlage
- Basis-W-Lan-Anschluss kostenfrei
- Carport und Sportgeräte-Schuppen
- Hunde: nicht gestattet.

Änderungen in der Möblierung behalten wir uns vor.

- Bett
- Tisch
- Küche
- Safe
- Terrasse/Balkon
- Sitzfläche
- Schrank/Ablage
- WC/Bad



# PROGRAMM-VIELFALT



Bei uns verpassen Sie nichts!

Durch eine Kooperation mit dem TV-Anbieter Sky freuen wir uns, Ihnen über die üblichen Programme hinaus einen Top-Service beim Programmumfang zu bieten.

Diesen Service können Sie in vielen Mietbereichen genießen:

- Alle Plätze im Lageplan der Preisliste,
- die mit einem „●“ gekennzeichnet sind
- Alle Ferienhäuser im Dünenpark
- In den Mobilheimen Sumba, Ocala, Romantiksuite, Seeschwalbe sowie Chatel
- in vielen Mietwohnwagen



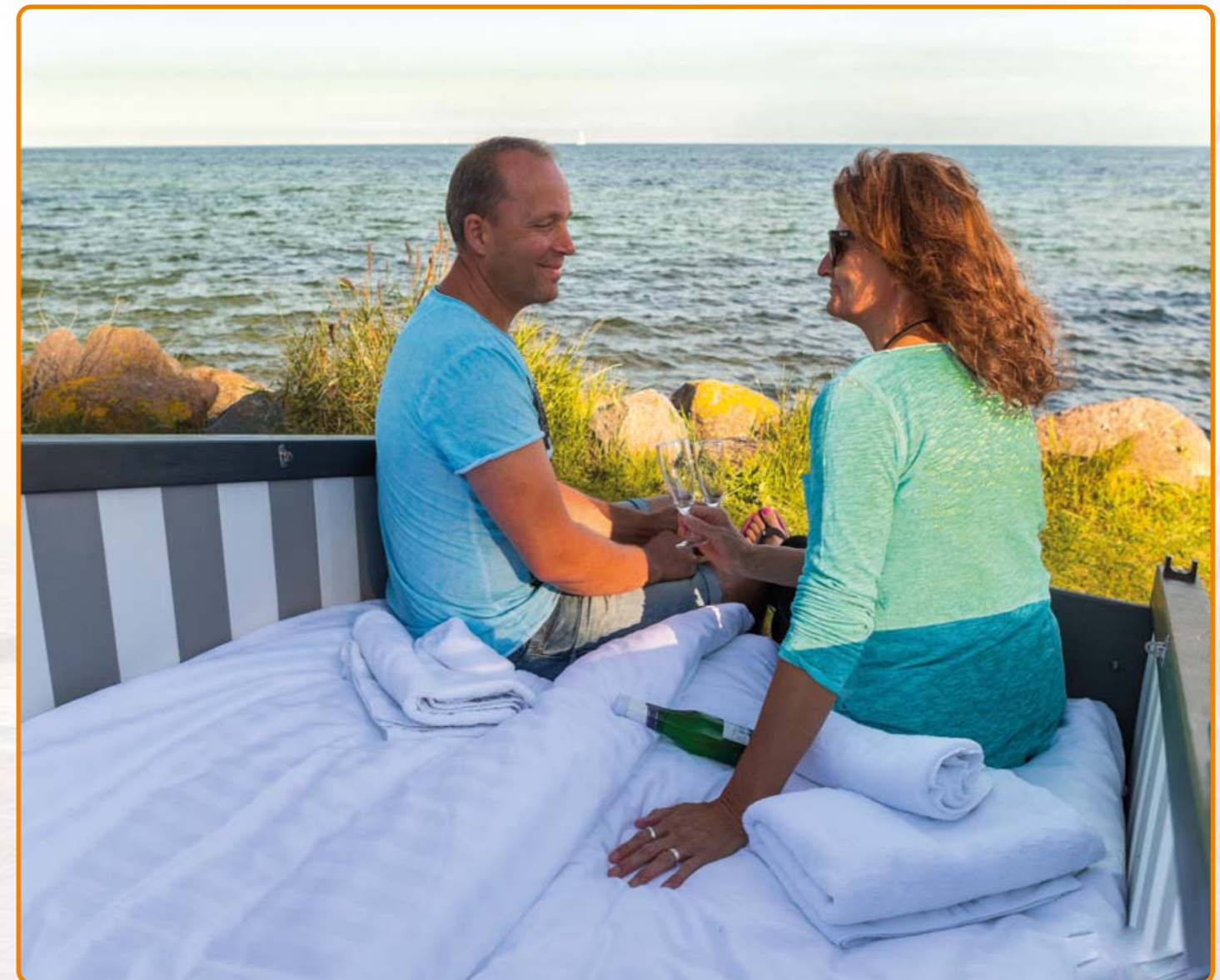
## Ihre TV-Programme am Wulfener Hals

- Kabel Digital mit 50 Fernsehsendern, fast alles in HD
- Sky Sport HD 1+2, Champions League, Bundesliga und 2. Bundesliga live, DFB-Pokal, Premier League uvm. live
- Sky Sport News mit allen Sportinfos
- Sky Disney Cinemagic HD, der Kindersender, Sky 13th Street HD, der Thriller Seriensender
- DAZN mit den BL Freitagsspielen auf unserer Terrasse

Bundesliga für alle!

Zusätzlich übertragen wir in der „Palme“ für alle Gäste die Sky- und Eurosport-Bundesliga, Länderspiele und viele relevante Sportveranstaltungen.

# DER NATUR GANZ NAH



Direkt am Strand bieten wir Ihnen ein romantisches Highlight.

Bei uns können Sie einen Schlafstrandkorb direkt am Strand des Wulfener Hals mieten. Die Sterne beobachten und dem Rauschen der Wellen lauschen. Romantischer geht es wohl kaum. Die Bettwäsche, Kopfkissen und Decken sind im Preis bereits inklusive.

Das Konzept der Schlafstrandkörbe erhielt 2016 den Deutschen Tourismuspreis für die beste touristische Innovation. Preis pro Nacht je nach Saisonzeit: 29,00-49,00 € zzgl. Kurtaxe.

Sprechen Sie uns bezüglich einer Buchung an.



# SUPERMARKT UND GROßE AUSWAHL



Unser Supermarkt hat von April bis Ende Oktober für Sie geöffnet.

Wir haben den Anspruch, ein gut sortiertes Angebot für Sie bereitzuhalten. Sie finden eine große Auswahl an Speisen, Getränken und Nonfood, die Sie für einen entspannten Urlaub benötigen. Wir backen jeden Tag frische Brötchen und Süßgebäck in vielen Variationen. Obst und Gemüse finden Sie in unserer Frischeabteilung.

Unsere Auswahl und die günstigen Preise ersparen Ihnen oft die Zeit, die Sie für Einkäufe in der Inselhauptstadt Burg brauchen.



# CAMPINGWELT



In unserem Freizeitshop im Hauptgebäude finden Sie Souvenirs und die bunte Welt der Campingartikel.

Wir sind Vertragshändler der Firma Frankana, einem der führenden Campingartikelhändler. Sie können auf dem 784-seitigen Katalog voller nützlicher, pfiffiger und bunter Zubehörartikel zugreifen. Sie finden darin alles, was die Urlaubsform Camping noch attraktiver und noch vielseitiger macht. Eine Lieferung zum Wulfener Hals ist innerhalb von zwei Werktagen möglich.

Sprechen Sie uns an.



# FIT AUS DEM URLAUB



## Hochwertige Trainingsgeräte

**W**ir unseren kostenlosen Fitnessraum im Hauptgebäude grundlegend renoviert und mit neuen Fitnessgeräten bestückt. Hier finden Sie Crosstainer für diverse Trainingsziele. Der Fitnesssturm ersetzt ein ganzes Studio und bietet praktisch alle Arten des Muskelaufbaus, die Sie von diversen Geräten oder Gewichten her kennen. Ein Qionicgerät unterstützt Sie beim gezielten Aufbau Ihrer Tiefenmuskulatur. Gern organisieren wir eine Einweisung.



# HIGHSPEED IM URLAUB



**B**asis-WLAN ist für unsere Gäste inklusive! Die doppelte Leistung gibt es mit unserem Business-WLAN, Preise finden Sie in unserer Preisliste.

Wir haben seit Jahren als einziger Platz in der Region bereits unsere eigene Glasfaser-Standleitung. Über 30 WLAN-Hot-Spots sorgen für eine große Abdeckung weiter Platzbereiche. Immer mehr Standplätze haben zudem Komfortsäulen mit festen LAN-Anschlüssen. Hier können Sie sich mit Ihrem Laptop direkt einstecken oder im Freizeitshop einen Adapter für Ihr Handy oder ein Mini-WLAN-Router bekommen, damit Sie auch im Wohnwagen/ Wohnmobil stabiles Internet haben.



# E-CARS WILLKOMMEN



Wir haben unser Ladesäulen-Angebot für Sie ausgebaut und den Service verbessert:

Ab sofort stehen Ihnen 12 Elektroparkplätze mit neuen modernen Ladestationen für Ihr Elektroauto zur Verfügung:

Im Einfahrtsbereich vor der Schranke, auf Höhe des Wohnmobilparks befinden sich unsere neue Hypercharger Schnellladestation, an der zwei Autos gleichzeitig mit den integrierten CCS-Kabeln mit bis zu 100 kW/h mit Gleichstrom (DC) laden können.

Weiterhin finden Sie dort sechs weitere Elektroparkplätze mit Ladestationen, an denen Sie mit bis zu 22

kW/h an einer Typ-2 Ladebuchse mit Wechselstrom (AC) laden können.

Auf unserem Campingplatz finden Sie in der Eichenallee an unserem zentralen Eventbereich vier weitere Elektroparkplätze mit Ladestationen, an denen Sie mit bis zu 11 kW/h an einer Typ-2 Ladebuchse mit Wechselstrom (AC) laden können.

Für alle unsere Stationen stehen Ihnen zur Abrechnung ganz flexible verschiedene eichrechts-konforme Abrechnungsmöglichkeiten über unser E-Mobility System chargecloud zur Verfügung.

Viele gängige Ladekarten werden

dort direkt akzeptiert. Es ist jedoch auch möglich, im DirectPayment ohne die Bindung an einen Fahrstromanbieter und mit Kreditkartenzahlung via QR Code zu laden. Weitere Informationen erhalten Sie unter [www.laden.wulfenerhals.de](http://www.laden.wulfenerhals.de)





# NATUR UND UMWELT IM URLAUB

Lieber Gast,

als Tourismusbetrieb an der schleswig-holsteinischen Ostseeküste ist uns bewusst, dass wir nur in einer gesunden Umwelt erfolgreich wirtschaften können und aktiv dazu beitragen müssen, Natur und Umwelt zu erhalten. Um diesen Anspruch in die Tat umzusetzen, haben wir uns entschlossen, Umweltmanagementsysteme in den einzelnen Betrieben unseres Unternehmens einzuführen und freiwillige Schutzmaßnahmen zu ergreifen, um noch stärker im Einklang mit der Natur leben zu können. Mit unserer einzigartigen Insellage - umschlossen von Ost- und Binnensee - mit Sandstrand, Steilufer und Landzunge, müssen wir schonend umgehen, um auch zukünftigen Urlaubern eine intakte Natur zur Erholung zu hinterlassen. Wir möchten Sie gern mitnehmen auf diesem Weg, denn nachhaltiger Tourismus funktioniert nur mit Ihnen gemeinsam. Wir möchten uns aber auch bei Ihnen bedanken, denn Ihre aktive Mithilfe ist unser Ansporn für weiteres ökologisches Engagement.



Detaillierte Informationen zu unseren Umweltaktivitäten erhalten Sie in einer gesonderten Broschüre in der Rezeption oder unter [www.wulfenerhals.de](http://www.wulfenerhals.de).



Auch bei der Erstellung dieses Kataloges achten wir auf die Umwelt. Uns ist es wichtig, dass der Rohstoff dieses Katalogpapiers nur aus einer umweltgerechten, nachhaltigen Waldwirtschaft stammt.

In FSC®-zertifizierten Wäldern wird Holz nach hohen ökologischen und sozialen Standards produziert. Dafür steht der FSC weltweit. Mit den FSC-Label gibt er dem Verbraucher die Möglichkeit, sich bewusst für Produkte aus verantwortungsvoller Waldwirtschaft zu entscheiden.

Bereits seit 2008 bezieht der Wulfener Hals seinen Strom ausschließlich aus regenerativen Energiequellen. Dadurch können pro Jahr 852,5 Tonnen CO<sub>2</sub>-Emission eingespart werden.

## Natur- und Umweltschutz

Die umfangreichen Bemühungen um die Umwelt am Wulfener Hals sind mit dem ECO-CAMPING-Siegel und der Zertifizierung nach EMAS 3 gewürdigt worden. EMAS ist das System für Umweltmanagement und die Umweltbetriebsprüfung der EU. Als einer der ersten Tourismus-Betriebe haben wir vor über 10 Jahren EMAS eingeführt. Der Camping- und Ferienpark Wulfener Hals wurde am 29. November 2012 in Brüssel von der Europäischen Kommission als Gewinner von 8000 Bewerbern in der Kategorie Kleinbetriebe des europäischen Umweltpreises „EMAS Awards 2012“ für seine Umweltleistungen im Wassermanagement ausgezeichnet. Die EMAS-Awards sind die prestigeträchtigsten Preise der Europäischen Kommission, die seit 2005 jährlich an EMAS-Organisationen mit herausragenden Leistungen im Umweltmanagement vergeben werden.



Bitte fordern Sie unsere aktuelle Umweltbroschüre an.

# INNOVATIVES WASSERKREISLAUFSYSTEM

Die genutzten Grundwasserreserven zu schonen und langfristig zu bewahren ist für unseren Betrieb von essentieller Bedeutung und unsere Überzeugung. Fehmarn gehört zu den sonnenreichsten und regenärmsten Gebieten Deutschlands. Durch die wärmer und trockener werdenden Sommer steigt tendenziell auch der Wasserbedarf. Zudem unterlag unsere Anlage in den letzten 30 Jahren einem stetigen Wachstumsprozess, welcher den Ressourcenbedarf kontinuierlich zunehmen lassen würde, wenn hier nicht durch einen besonders ökologischen Umgang mit der Umwelt entgegen gewirkt würde.

Damit nur soviel Grundwasser entnommen wird, wie sich auf natürliche Weise nachbildet, führen wir regelmäßige Analysen des Grundwassers aus unseren Förderbrunnen durch, um die Qualität und Quantität der Grundwasserreserven zu überprüfen und zu gewährleisten.



- Schonung der Grundwasserreserven ✓
- geschlossenes Wasserkreislaufsystem ✓
- eigenes Wasserwerk ✓
- eigene Kläranlage ✓
- innovatives Bewässerungssystem ✓
- Regenwasserversickerung ✓
- unterdurchschnittlicher Wasserverbrauch ✓



## Innovatives Bewässerungskonzept

Das platzeigene Wasserwerk zur Grundwasserförderung und das von uns betriebene Klärwerk sollen zukünftig durch ein innovatives Bewässerungskonzept ergänzt werden, welches den Wasserkreislauf vor Ort schließt.

Das genutzte Wasser wird in der Kläranlage vollbiologisch geklärt und aufbereitet, danach wird es durch eine UV-Desinfektionsanlage geleitet und entkeimt. Anschließend gelangt es in einen Sammelteich und steht dort für die Verregnung auf dem platzeigenen 9-Loch Kurzloch-Golfplatz zur Verfügung. Dadurch kann nicht nur das früher zur Bewässerung herangezogene Trinkwasser eingespart, sondern auch das Grauwasser sinnvoll genutzt werden.

Diese Grauwasser-Berieselungsanlage stellt ein Pilotprojekt dar, das es in dieser Form in Deutschland noch nicht gab. Nach einem mehrjährigen Planungs- und Genehmigungsverfahren konnten wir die Anlage fertigstellen und in Betrieb nehmen. Wir sind stolz, mit dieser Maßnahme die Umweltperformance unseres Betriebs deutlich über das gesetzlich notwendige Maß zu verbessern und die Grundwasserressourcen unserer Umwelt nachhaltig zu schonen.

### Platzeigenes Wasserwerk

Der Platz verfügt über ein eigenes Wasserwerk und ist, gemeinsam mit dem Stadtteil Wulfen, die einzige Region in der auf Fehmarn Grundwasser gefördert wird. Dies erfolgt nach strengen Kontrollen und gesetzlichen Grenzwerten. Damit bieten wir Ihnen exklusiv regionales Trinkwasser der Insel Fehmarn.

### Vollbiologische Kläranlage

Das Abwasser wird in einer eigenen, vollbiologischen Kläranlage gereinigt. Diese besteht aus einer mechanischen Reinigungsstufe mit vier Vorklärbecken, einem geschlossenen Belebungsbecken mit innen liegendem Nachklärbecken sowie dem Hauptbelebungsbecken mit Ejektorbelüftung. Daran schließt sich die Phosphatausfällung sowie das nachgeschaltete, quer durchströmte Nachklärbecken an.

### Wassersparmaßnahmen

Was an Trinkwasser gespart wird, muss später nicht aufbereitet werden. Daher setzen wir auf Wassersparmaßnahmen: Unsere Duschen sind mit Durchflußminderern ausgerüstet. Auch die Handwaschbecken sind mit moderner Sensortechnik ausgestattet.



# GOLF'N WAVE-HOTEL

Aussergewöhnliche Akzente für Golfer und Wassersportler ab 2025



Das Golf'n Wave-Hotel bietet dem Gast eine Fülle von Annehmlichkeiten. Es verfügt über ein Vollrestaurant, einen Wellnessbereich mit Saunen und Massage sowie einen Fitnessraum.

Es ist dabei auf die Bedürfnisse sowohl von Golfern als auch von Wassersportlern ausgerichtet und mit diesem Fokus wohl einzigartig. Im Hotelkomplex befindet sich sowohl ein eigener Golfbereich, indem Golfer nach dem Spiel mit ihren Golftröleys direkt hineinfahren und ihr Golfequipment in einer eigenen Caddybox ver-

stauen können, bevor sie mit dem Fahrstuhl auf ihr Zimmer fahren.

Wassersportler haben einen eignen Eingang in denen sie mit nassem Neoprenanzug das Hotel betreten. Dort finden Sie Duschen, Umkleiden, ein Trocknungsraum für Neoprenanzüge und Abstellmöglichkeiten für Boards."

Das Angebot richtet sich auch an Familien, die ihren Urlaub aktiv gestalten möchten. Für die Kids gibt es einen extra Kinderspielbereich. Viele der 53 Hotelzimmer verfügen über eine Verbindungstür, so dass sie

optimal von Familien genutzt werden können. Alternativ werden drei Familiensuiten angeboten. High End bilden sechs Luxussuiten im Staffgeschoss, mit mehreren Zimmern und eigener Sauna. Das Aktivresort Fehmarn „Golf'n Wave wird voraussichtlich zum Saisonbeginn 2025 buchbar sein. Den Baufortschritt sehen Sie, wenn Sie den QR-Code unten links scannen. Wir freuen uns auf Sie.



SCAN MICH



Golf'n Wave  
AKTIVRESORT FEHMARN



Webcam

Baufortschritt  
erleben

# SPIEL- UND SPRUNGFREUDE

**A**ktive Kinder sind glückliche Kinder. Direkt oberhalb der Steilküste mit tollem Blick über die Ostsee liegen neben dem großen Kinderspielplatz weitere Spieleinrichtungen.

Hier können Kinder sich auf einer großen Trampolinanlage austoben. Hier liegt auch die Minigolfanlage, auf der die ganze Familie schöne Stunden verbringen kann. Trampolin sowie Minigolf werden durch den Kooperationspartner Matthias Haltermann betrieben und sind kostenpflichtig.



# GEIST UND KÖRPER ENTSPANNEN ...

... sich verwöhnen lassen

**A**m Schwimmbad finden Sie unseren Wellnesspoint. Hier können Sie sich nach Terminvergabe in der Rezeption von unserer Fachkraft verwöhnen lassen. Sie haben die Wahl zwischen sanften, beruhigenden Wellnessmassagen oder kräftigen muskelentspannenden Sportmassagen. Preise entnehmen Sie bitte unserer Preisliste. Angebote sind zum Beispiel:

- **RÜCKENMASSAGE**
- **KOMBIMASSAGE**  
Rücken und Fuß oder  
Reflexzonenmassage
- **GANZKÖRPERMASSAGE**
- **FUSS-REFLEXZONENMASSAGE**
- **GESICHTS- UND KOPFMASSAGE**
- **BÜRSTENMASSAGE (neu)**



[www.wulfenerhals.de/wellness-entspannung](http://www.wulfenerhals.de/wellness-entspannung)

Alle Wellnessangebote sind Angebote selbstständiger Unternehmer/innen. Änderungen vorbehalten. Das aktuellste Angebot entnehmen Sie bitte vor Ihrer Anreise unserer Website oder App.

# Camping und Ferienhäuser in der Mecklenburgischen Seenplatte

## Havelberge

★★★★★

CAMPING RESORT

Camping • Ferienhäuser • Mobilheime • Mietwohnwagen  
 Kanuzentrum • SPA-Vital Sauna-Wellnes • Animation  
 Abend-Entertainment • Restaurant mit Sonnenterrasse  
 WLAN auf allen Plätzen • Kabel-TV  
 Komfortplätze mit Wasser- und Abwasseranschluss  
 Tipidorf • Waldseilgarten



Großer Waldseilgarten im Kiefernwald



Schwedenhäuser  
Göteborg und Malmö



Großes Kanuzentrum



Restaurant Havelberge  
mit Sonnen- und Eventterrasse



Komfortabler Wohnmobilpark

Direkt  
 „Suchen & Buchen“  
[www.havelberge.de](http://www.havelberge.de)



Leading Campings



Haveltourist

[www.haveltourist.de](http://www.haveltourist.de)



2017-2024



2013-2016



Haveltourist GmbH & Co. KG . Camping Resort Havelberge . 17237 Userin OT Groß Quassow  
 Tel. 0049 (0)3981-2479-0 . Fax 0049 (0)3981-2479-99 . [info@haveltourist.de](mailto:info@haveltourist.de) . [www.haveltourist.de](http://www.haveltourist.de)



# WULFENER HALS

CAMPING ★★★★★ FERIENPARK

Riechey Freizeitanlagen  
GmbH & Co. KG  
Camping- und Ferienpark  
Wulfener Hals  
Wulfener Hals Weg 100  
Wulfen, 23769 Fehmarn  
Tel. (0 43 71) 86 28 - 0  
Fax (0 43 71) 37 23  
[www.wulfenerhals.de](http://www.wulfenerhals.de)  
[info@wulfenerhals.de](mailto:info@wulfenerhals.de)  
[facebook.com/campingfehmar](https://facebook.com/campingfehmar)



Hier geht's zur Homepage

## [www.wulfenerhals.de](http://www.wulfenerhals.de)

